

Государственные нормативы в области архитектуры,
градостроительства и строительства
НОРМАТИВНЫЕ ДОКУМЕНТЫ ПО ЦЕНООБРАЗОВАНИЮ И
СМЕТАМ

**ӨНДІРІСТІК ЕМЕС МАҚСАТТАҒЫ ОБЪЕКТІЛЕРДІҢ
КОНСТРУКТИВТІК ЭЛЕМЕНТТЕРІНІҢ СМЕТАЛЫҚ
ҚҰНЫНЫҢ ІРІЛЕНДІРІЛГЕН КӨРСЕТКІШТЕРІНІҢ
ЖИНАҚТАРЫ**

**6-жинақ Өндірістік емес мақсаттағы ғимараттардың
баспалдақтары**

**СБОРНИКИ УКРУПНЕННЫХ ПОКАЗАТЕЛЕЙ
СМЕТНОЙ СТОИМОСТИ КОНСТРУКТИВНЫХ
ЭЛЕМЕНТОВ ОБЪЕКТОВ НЕПРОИЗВОДСТВЕННОГО
НАЗНАЧЕНИЯ**

**Сборник 6 Лестницы зданий непроизводственного
назначения**

**ҚР ІСН 8.02-03-2024
УСН РК 8.02-03-2024**

**Ресми басылым
Издание официальное**

**Қазақстан Республикасы Өнеркәсіп және құрылыс министрлігі
Құрылыс және тұрғын үй-коммуналдық шаруашылық істері
комитеті**

**Комитет по делам строительства и жилищно-коммунального
хозяйства Министерства промышленности и строительства
Республики Казахстан**

**Сәулет, қала құрылысы және құрылыс саласындағы
мемлекеттік нормативтер
БАҒА БЕЛГІЛЕУ ЖӘНЕ СМЕТАЛАР БОЙЫНША
НОРМАТИВТІК ҚҰЖАТТАР**

**Государственные нормативы в области архитектуры,
градостроительства и строительства
НОРМАТИВНЫЕ ДОКУМЕНТЫ ПО ЦЕНООБРАЗОВАНИЮ И
СМЕТАМ**

**ӨНДІРІСТІК ЕМЕС МАҚСАТТАҒЫ ОБЪЕКТІЛЕРДІҢ
КОНСТРУКТИВТІК ЭЛЕМЕНТТЕРІНІҢ СМЕТАЛЫҚ
ҚҰНЫНЫҢ ІРІЛЕНДІРІЛГЕН КӨРСЕТКІШТЕРІНІҢ
ЖИНАҚТАРЫ**

**6-жинақ Өндірістік емес мақсаттағы ғимараттардың
баспалдақтары**

**СБОРНИКИ УКРУПНЕННЫХ ПОКАЗАТЕЛЕЙ СМЕТНОЙ
СТОИМОСТИ КОНСТРУКТИВНЫХ ЭЛЕМЕНТОВ ОБЪЕКТОВ
НЕПРОИЗВОДСТВЕННОГО НАЗНАЧЕНИЯ**

Сборник 6 Лестницы зданий непроизводственного назначения

**ҚР ІСН 8.02-03-2024
УСН РК 8.02-03-2024**

**Ресми басылым
Издание официальное**

**Қазақстан Республикасы Өнеркәсіп және құрылыс министрлігі
Құрылыс және тұрғын үй-коммуналдық шаруашылық істері комитеті**

**Комитет по делам строительства и жилищно-коммунального хозяйства
Министерства промышленности и строительства Республики Казахстан**

Астана 2024

Алғы сөз

| | |
|---|--|
| 1 ӘЗІРЛЕГЕН | «ҚазҚСҒЗИ» АҚ |
| 2 ҰСЫНҒАН | Қазақстан Республикасының Өнеркәсіп және құрылыс министрлігі (ҚР ӨҚМ) Құрылыс және тұрғын үй коммуналдық шаруашылық (ТКШ) істері комитетінің Құрылыстағы сметалық нормалар басқармасы |
| 3 БЕКІТІЛГЕН ЖӘНЕ ҚОЛДАНЫСҚА ЕНГІЗІЛГЕН МЕРЗІМІ | ҚР ӨҚМ Құрылыс және ТКШ істері комитетінің 12.06.2024 жылғы №94-нқ бұйрығымен 01.07.2024 жылдан бастап |
| 4 ОРНЫНА ЕНГІЗІЛДІ | ҚР ӨҚМ Құрылыс және ТКШ істері комитетінің 13.12.2023 жылғы №30-нқ бұйрығымен бекітілген ҚР ІСН 8.02-03-2023 «Өндірістік емес мақсаттағы объектілердің конструктивтік элементтерінің сметалық құнының ірілендірілген көрсеткіштерінің жинақтары» |

Осы мемлекеттік нормативті ҚР сәулет, қала құрылысы және құрылыс істері жөніндегі Уәкілетті мемлекеттік органының рұқсатынсыз ресми басылым ретінде толық немесе ішінара басуға, көбейтуге және таратуға болмайды.

Предисловие

| | |
|---------------------------------------|---|
| 1 РАЗРАБОТАН | АО «КазНИИСА» |
| 2 ПРЕДСТАВЛЕН | Управлением сметных норм в строительстве Комитета по делам строительства и жилищно-коммунального хозяйства (ЖКХ) Министерства промышленности и строительства Республики Казахстан (МПС РК) |
| 3 УТВЕРЖДЕН И ВВЕДЕН В ДЕЙСТВИЕ | Приказом Комитета по делам строительства и ЖКХ МПС РК от 12 06 2024 года №94-нқ с 01.07.2024 года |
| 4 ВВЕДЕН ВЗАМЕН | УСН РК 8.02-03-2023 «Сборники укрупненных показателей сметной стоимости конструктивных элементов объектов непроизводственного назначения», утвержденного приказом Комитета по делам строительства и ЖКХ МПС РК от 13.12.2023 года № 30-нқ |

Настоящий государственный норматив не может быть полностью или частично воспроизведен, тиражирован и распространен в качестве официального издания без разрешения Уполномоченного государственного органа по делам архитектуры, градостроительства и строительства РК.

Содержание

| | |
|---|----------|
| Общая часть | 1 |
| Техническая часть | 3 |
| Раздел 1 Лестницы | 4 |
| Подраздел 1 Лестницы железобетонные | 4 |
| Группа 1 Лестницы железобетонные монолитные | 4 |
| Подгруппа 8707-0101-01 - Лестницы железобетонные монолитные без отделки | 4 |
| Таблица 8707-0101-0101 - ЛМ длиной до 3м; ЛП шириной до 1,5 м..... | 4 |
| Подгруппа 8707-0101-02 - Лестницы железобетонные монолитные облицованные | 5 |
| Таблица 8707-0101-0205 - гранитом (ЛМ длиной более 3 м, ЛП шириной более 1,5 м)..... | 5 |
| Подгруппа 8707-0101-03 - Лестницы железобетонные монолитные без отделки | 7 |
| Таблица 8707-0101-0301 - ЛК 6,0 м х 3,0 м высотой от -0,02 до 8,40 м, ЛМ шириной 1,35 м | 7 |
| Таблица 8707-0101-0302 - ЛК 6,0 м х 6,0 м высотой от 0,00 до 8,40 м, ЛМ шириной 1,5 м | 9 |
| Подгруппа 8707-0101-05 - Лестницы железобетонные монолитные без отделки | 11 |
| Таблица 8707-0101-0501 - ЛК 6,0 м х 3,0 м высотой от -0,02 до 8,40 м, ЛМ шириной 1,35 м | 11 |
| Таблица 8707-0101-0502 - ЛК 6,0 м х 6,0 м высотой от 0,00 до 8,40 м, ЛМ шириной 1,5 м | 13 |
| Подгруппа 8707-0101-08 - Лестницы железобетонные монолитные по металлическим косоурам без отделки | 14 |
| Таблица 8707-0101-0801 - ЛК размером 6,0 м х 3,4 м, высотой от -0,9 м до 6,3 м..... | 14 |
| Таблица 8707-0101-0802 - ЛК размером 6,0 м х 2,52 м, высотой 10,88 м..... | 16 |
| Подгруппа 8707-0101-09 - Лестницы железобетонные монолитные по металлическим косоурам без отделки | 18 |
| Таблица 8707-0101-0901 - ЛК размером 6,0 м х 3,4 м, высотой от -0,9 м до 6,3 м..... | 18 |
| Таблица 8707-0101-0902 - ЛК размером 6,0 м х 2,52 м, высотой 10,88 м..... | 20 |
| Подгруппа 8707-0101-11 - Лестницы железобетонные монолитные с высотой этажа 2,8 м | 22 |
| Таблица 8707-0101-1101 - со спуском в подвал | 22 |
| Таблица 8707-0101-1102 - без спуска в подвал | 24 |
| Таблица 8707-0101-1103 - исключать или добавлять на разницу в этажах | 26 |
| Подгруппа 8707-0101-12 - Лестницы железобетонные монолитные с высотой этажа 3,0 м | 28 |
| Таблица 8707-0101-1201 - со спуском в подвал | 28 |

| | |
|---|----|
| Таблица 8707-0101-1202 - без спуска в подвал | 30 |
| Таблица 8707-0101-1203 - исключать или добавлять на разницу в этажах | 31 |
| Группа 2 Лестницы железобетонные сборные..... | 33 |
| Подгруппа 8707-0102-01 - Лестницы железобетонные сборные без отделки | 33 |
| Таблица 8707-0102-0101 - ступени без отделки (ЛК размером 6.6 м х 3,22 м; высота ЛК -0,91 м до 10,45 м) | 33 |
| Таблица 8707-0102-0102 - ступени без отделки (ЛК размером 6.6 м х 3,22 м; высота ЛК -0,91 м до 9,10 м) | 35 |
| Подгруппа 8707-0102-02 - Лестницы железобетонные сборные без отделки | 37 |
| Таблица 8707-0102-0201 - ступени без отделки (ЛК размером 6.6 м х 3,22 м; высота ЛК -0,91 м до 10,45 м) | 37 |
| Таблица 8707-0102-0202 - ступени без отделки (ЛК размером 6.6 м х 3,22 м; высота ЛК -0,91 м до 9,10 м) | 39 |
| Подгруппа 8707-0102-04 - Лестницы сборные железобетонные при высоте этажа 2,7 м | 40 |
| Таблица 8707-0102-0401 - со спуском в подвал | 40 |
| Таблица 8707-0102-0402 - без спуска в подвал | 42 |
| Таблица 8707-0102-0403 - исключать или добавлять на разницу в этажах | 44 |
| Подраздел 3 Лестницы металлические..... | 45 |
| Группа 1 Пожарные лестницы | 45 |
| Подгруппа 8707-0301-02 - Маршевые пожарные лестницы П2..... | 45 |
| Таблица 8707-0301-0201 - Лестница Тип 1 | 45 |
| Таблица 8707-0301-0202 - Лестница Тип 2 | 47 |
| Таблица 8707-0301-0203 - Лестница Тип 3 | 48 |
| Таблица 8707-0301-0204 - Лестница Тип 4 | 50 |
| Группа 2 Стремянки..... | 51 |
| Подгруппа 8707-0302-01 - Стремянки | 51 |
| Таблица 8707-0302-0101 - Стремянка СТ-1 | 51 |
| Таблица 8707-0302-0102 - Стремянка СТ-2 | 53 |
| Таблица 8707-0302-0103 - Стремянка СТ-3 | 54 |
| Таблица 8707-0302-0104 - Стремянка СТ-4 | 56 |
| Таблица 8707-0302-0105 - Стремянка для выхода на кровлю | 57 |
| Таблица 8707-0302-0106 - Стремянка для выхода на чердак..... | 58 |
| Таблица 8707-0302-0107 - Стремянка для спуска в приямки..... | 60 |
| Группа 3 Лестницы металлические | 61 |
| Подгруппа 8707-0303-01 - Вертикальные металлические лестницы..... | 61 |
| Таблица 8707-0303-0101 - Лестница ЛМ-1 | 61 |
| Таблица 8707-0303-0102 - Лестница ЛМ-2 | 63 |
| Таблица 8707-0303-0103 - Лестница ЛМ-3 | 64 |

| | |
|---|----|
| Приложение А (обязательно) Показатели затрат труда..... | 66 |
|---|----|

НОРМАТИВНЫЕ ДОКУМЕНТЫ ПО ЦЕНООБРАЗОВАНИЮ И СМЕТАМ
СБОРНИКИ УКРУПНЕННЫХ ПОКАЗАТЕЛЕЙ СМЕТНОЙ СТОИМОСТИ КОНСТРУКТИВНЫХ ЭЛЕМЕНТОВ
ОБЪЕКТОВ НЕПРОИЗВОДСТВЕННОГО НАЗНАЧЕНИЯ
Лестницы зданий непроизводственного назначения

ӨНДІРІСТІК ЕМЕС МАҚСАТТАҒЫ ОБЪЕКТІЛЕРДІҢ КОНСТРУКТИВТІК ЭЛЕМЕНТТЕРІНІҢ СМЕТАЛЫҚ
ҚҰНЫНЫҢ ІРІЛЕНДІРІЛГЕН КӨРСЕТКІШТЕРІНІҢ ЖИНАҚТАРЫ
Өндірістік емес мақсаттағы ғимараттардың баспалдақтары

Дата введения 2024-07-01

Общая часть

1 Укрупненные показатели сметной стоимости конструктивных элементов (УПСС КЭ) применяются при определении сметной стоимости строительства объектов.

2 УПСС КЭ предназначены для анализа стоимости проектных решений и выбора оптимальных решений при разработке проектной (предпроектной) документации

3 УПСС КЭ разработаны на основе ресурсно-технологических моделей. В основу ресурсно-технологических моделей положена типовая проектно-сметная документация или проектно-сметная документация, имеющая положительное заключение экспертизы.

4 УПСС КЭ определяются для 20-ти регионов Республики Казахстан.

5 УПСС КЭ представляют собой объем денежных средств, необходимый и достаточный для возведения отдельного конструктивного элемента объекта капитального строительства или вида работы, рассчитанный на установленную единицу измерения (измеритель) в уровне цен по состоянию на июнь 2024 года.

6 В УПСС КЭ учитываются все затраты для выполнения основных, вспомогательных и сопутствующих работ при сооружении отдельных конструктивных элементов (выполнении работ) в нормальных условиях, не осложненных внешними факторами.

7 Укрупненные показатели сметной стоимости конструктивных элементов учитывают стоимость:

- затрат на труд рабочих
в том числе оплата труда рабочих;

- машин и механизмов
в том числе оплата труда машинистов;
- строительных материалов, изделий и конструкций, включая транспортные и заготовительно-складские расходы;
- оборудования.

8 УПСС КЭ при определении сметной стоимости строительства применяются при условии идентичности типа конструктивных элементов и состава работ.

9 Показатели стоимости, учтенные в УПСС КЭ, не подлежат корректировке при определении стоимости строительства в течение срока действия Сборника. Замена ресурсов допускается в Таблице «Основные материальные ресурсы, неучтенные в норме».

10 При применении УПСС КЭ в составе локальных смет и локальных сметных расчетов, в пояснительной записке к сметной документации отражаются сведения об их применении.

11 При наличии усложненных условий производства работ, обоснованных проектом организации строительства, применяются поправочные коэффициенты в соответствии с Общими положениями по применению элементных сметных норм на строительные работы (УСН РК 8.04-01-2022). Поправочные коэффициенты, предусмотренные в Общих положениях к нормам затрат труда, времени эксплуатации машин, включая затраты труда рабочих, обслуживающих машины, при использовании УПСС КЭ также применяются к оплате труда рабочих, к стоимости эксплуатации строительных машин (включая оплату труда рабочих, занятых управлением и обслуживанием машин и механизмов) соответственно.

12 Показатели затрат труда УПСС КЭ приведены в приложении А настоящего Сборника.

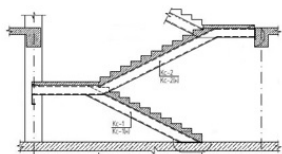
13 УПСС КЭ приведены в тенге.

14 В УПСС КЭ не учтен налог на добавленную стоимость.

Техническая часть

1 В сборнике предусмотрены укрупненные показатели конструктивных решений лестниц по следующей номенклатуре, удовлетворяющей общим требованиям для зданий жилищно-гражданского назначения:

- Подраздел 1 Лестницы железобетонные;
- Подраздел 2 Лестницы металлические.

Раздел 1 Лестницы**Подраздел 1 Лестницы железобетонные****Группа 1 Лестницы железобетонные монолитные****Подгруппа 8707-0101-01 - Лестницы железобетонные монолитные без отделки****Таблица 8707-0101-0101 - ЛМ длиной до 3м; ЛП шириной до 1,5 м****Описание:**

Марши длиной до 3м, площадки шириной до 1,5м из бетона класса В25, по металлическим косоурам, без отделки.

Состав работ:

1. Монтаж металлических косоуров лестниц. 2. Устройство монолитных железобетонных маршей и площадок. 3. Установка закладных деталей. 4. Штукатурка по сетке косоуров, балок. 5. Огрунтовка металлических поверхностей. 6. Окраска металлических, огрунтованных поверхностей.

Измеритель: м3 лестницы

| Регионы | Затраты на труд рабочих | Оплата труда рабочих (в составе затрат на труд рабочих) | Машины и механизмы | Оплата труда машинистов (в составе машин и механизмов) | Материалы, изделия и конструкции | Оборудование | Показатель стоимости (сумма гр.2,4,6,7) |
|----------------------------------|-------------------------|---|--------------------|--|----------------------------------|--------------|---|
| 1 | 2 | 3 | 4 | 5 | 6 | 7 | 8 |
| 01 город Астана | 71 386 | 35 681 | 17 438 | 4 604 | 208 321 | - | 297 145 |
| 02 город Алматы | 65 068 | 32 528 | 15 737 | 4 167 | 208 470 | - | 289 275 |
| 03 Акмолинская область | 63 182 | 31 584 | 16 357 | 4 076 | 208 849 | - | 288 388 |
| 04 Актюбинская область | 57 800 | 28 891 | 15 628 | 3 728 | 207 970 | - | 281 398 |
| 05 Алматинская область | 62 265 | 31 124 | 15 358 | 3 988 | 208 262 | - | 285 885 |
| 06 Атырауская область | 60 029 | 30 009 | 15 167 | 3 845 | 208 978 | - | 284 174 |
| 07 Западно-Казахстанская область | 57 988 | 28 985 | 14 895 | 3 740 | 207 966 | - | 280 849 |

Окончание таблицы 8707-0101-0101

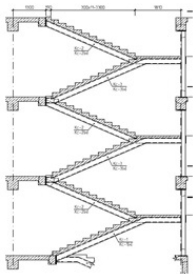
| 1 | 2 | 3 | 4 | 5 | 6 | 7 | 8 |
|-----------------------------------|--------|--------|--------|-------|---------|---|---------|
| 08 Жамбылская область | 57 668 | 28 831 | 13 954 | 3 666 | 208 260 | - | 279 882 |
| 09 Карагандинская область | 61 333 | 30 657 | 15 868 | 3 956 | 207 633 | - | 284 834 |
| 10 Костанайская область | 60 957 | 30 467 | 15 939 | 3 931 | 208 866 | - | 285 762 |
| 11 Кызылординская область | 56 367 | 28 176 | 14 353 | 3 610 | 208 292 | - | 279 012 |
| 12 Мангистауская область | 76 137 | 38 061 | 16 371 | 4 839 | 208 970 | - | 301 478 |
| 13 Туркестанская область | 55 148 | 27 568 | 14 086 | 3 505 | 208 251 | - | 277 485 |
| 14 Павлодарская область | 62 682 | 31 332 | 15 901 | 4 043 | 208 813 | - | 287 396 |
| 15 Северо-Казахстанская область | 62 812 | 31 397 | 15 945 | 4 051 | 207 841 | - | 286 598 |
| 16 Восточно-Казахстанская область | 66 783 | 33 381 | 16 655 | 4 307 | 207 923 | - | 291 361 |
| 17 город Шымкент | 59 127 | 29 557 | 14 625 | 3 759 | 208 284 | - | 282 036 |
| 18 область Абай | 62 745 | 31 362 | 16 100 | 4 046 | 208 938 | - | 287 783 |
| 19 область Жетісу | 60 717 | 30 352 | 15 406 | 3 889 | 208 262 | - | 284 385 |
| 20 область Ұлытау | 63 574 | 31 779 | 15 863 | 4 100 | 208 593 | - | 288 030 |

Таблица 8707-0101-0101.1 - Основные материальные ресурсы, неучтенные в норме

| Код ресурса | Наименование материала | Единица измерения | Норма расхода на измеритель |
|--------------|---|-------------------|-----------------------------|
| 1 | 2 | 3 | 4 |
| 212-101-0901 | Бетон тяжелый класса В25 ГОСТ 7473-2010 без добавок | м3 | 0,5075 |

Подгруппа 8707-0101-02 - Лестницы железобетонные монолитные облицованные

Таблица 8707-0101-0205 - гранитом (ЛМ длиной более 3 м, ЛП шириной более 1,5 м)



Описание:

Марши длиной более 3м, площадки шириной более 1,5м из бетона класса В25, по металлическим косоурам, облицованные, с ограждением из нержавеющей стали

Состав работ:

1. Монтаж металлических косоуров лестниц. 2. Устройство монолитных железобетонных маршей и площадок. 3. Установка закладных деталей. 4. Штукатурка по сетке косоуров, балок. 5. Огрунтовка металлических поверхностей. 6. Окраска металлических, огрунтованных поверхностей. 7. Ограждения лестниц из нержавеющей стали. 8. Облицовка ступеней и подступенков плитами из гранита. 9. Устройство покрытий из гранитных плит. 10. Устройство покрытий из керамической плитки. 11. Плинтуса поливинилхлоридные. 12. Пробивка борозд в полах и стенах площадью сечения до 20 см2.

Измеритель: м3 лестницы

| Регионы | Затраты на труд рабочих | Оплата труда рабочих (в составе затрат на труд рабочих) | Машины и механизмы | Оплата труда машинистов (в составе машин и механизмов) | Материалы, изделия и конструкции | Оборудование | Показатель стоимости (сумма гр.2,4,6,7) |
|-----------------------------------|-------------------------|---|--------------------|--|----------------------------------|--------------|---|
| 1 | 2 | 3 | 4 | 5 | 6 | 7 | 8 |
| 01 город Астана | 413 789 | 207 576 | 40 683 | 10 895 | 490 668 | - | 945 140 |
| 02 город Алматы | 379 700 | 190 499 | 36 761 | 9 878 | 491 226 | - | 907 687 |
| 03 Акмолинская область | 366 279 | 183 760 | 38 133 | 9 645 | 491 975 | - | 896 387 |
| 04 Актюбинская область | 335 029 | 168 068 | 36 490 | 8 823 | 495 787 | - | 867 306 |
| 05 Алматинская область | 363 416 | 182 319 | 35 862 | 9 454 | 491 860 | - | 891 138 |
| 06 Атырауская область | 350 326 | 175 752 | 35 429 | 9 114 | 501 808 | - | 887 563 |
| 07 Западно-Казахстанская область | 336 097 | 168 597 | 34 623 | 8 851 | 496 853 | - | 867 573 |
| 08 Жамбылская область | 338 971 | 170 048 | 32 688 | 8 706 | 492 301 | - | 863 960 |
| 09 Карагандинская область | 355 577 | 178 382 | 36 937 | 9 362 | 489 220 | - | 881 734 |
| 10 Костанайская область | 353 352 | 177 265 | 37 124 | 9 303 | 497 705 | - | 888 181 |
| 11 Кызылординская область | 328 991 | 165 040 | 33 443 | 8 559 | 493 246 | - | 855 680 |
| 12 Мангистауская область | 447 468 | 224 485 | 38 414 | 11 492 | 498 314 | - | 984 196 |
| 13 Туркестанская область | 324 101 | 162 593 | 33 083 | 8 324 | 490 137 | - | 847 321 |
| 14 Павлодарская область | 363 382 | 182 289 | 36 988 | 9 568 | 495 340 | - | 895 710 |
| 15 Северо-Казахстанская область | 364 091 | 182 643 | 37 099 | 9 587 | 497 602 | - | 898 792 |
| 16 Восточно-Казахстанская область | 387 144 | 194 209 | 38 804 | 10 192 | 499 494 | - | 925 442 |
| 17 город Шымкент | 347 522 | 174 341 | 34 361 | 8 926 | 490 186 | - | 872 069 |

Окончание таблицы 8707-0101-0205

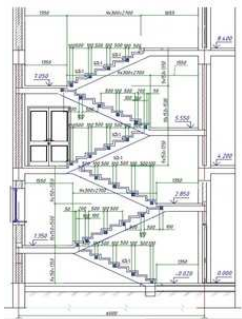
| 1 | 2 | 3 | 4 | 5 | 6 | 7 | 8 |
|-------------------|---------|---------|--------|-------|---------|---|---------|
| 18 область Абай | 363 774 | 182 484 | 37 489 | 9 577 | 500 158 | - | 901 421 |
| 19 область Жетісу | 354 331 | 177 759 | 36 020 | 9 218 | 491 018 | - | 881 369 |
| 20 область Ұлытау | 368 534 | 184 887 | 36 871 | 9 704 | 497 120 | - | 902 525 |

Таблица 8707-0101-0205.1 - Основные материальные ресурсы, неучтенные в норме

| Код ресурса | Наименование материала | Единица измерения | Норма расхода на измеритель |
|--------------|---|-------------------|-----------------------------|
| 1 | 2 | 3 | 4 |
| 212-101-0901 | Бетон тяжелый класса В25 ГОСТ 7473-2010 без добавок | м3 | 1,015 |
| 231-201-0103 | Плитка из гранита облицовочная ГОСТ 9480-2012 пиленая, полированная, толщина 30 мм | м2 | 4,488865 |
| 231-201-0501 | Ступени из гранита ГОСТ 23342-2012 цельные пиленые, полированные, длина от 600 мм до 1500 мм, ширина от 260 мм до 400 мм, толщина 20 мм | м2 | 2,057306 |
| 231-201-0502 | Ступени из гранита ГОСТ 23342-2012 цельные пиленые, полированные, длина от 600 мм до 1500 мм, ширина от 260 мм до 400 мм, толщина 30 мм | м2 | 4,036936 |

Подгруппа 8707-0101-03 - Лестницы железобетонные монолитные без отделки

Таблица 8707-0101-0301 - ЛК 6,0 м х 3,0 м высотой от -0,02 до 8,40 м, ЛМ шириной 1,35 м

Описание:

Лестничная клетка размером 6,0 м х 3,0 м высотой от -0,02 до 8,40 м. Монолитные железобетонные марши шириной 1350 мм и площадки из тяжелого бетона класса В25 с металлическим ограждением. Высота междуэтажного пролета 4200 мм.

Состав работ:

1. Устройство монолитных железобетонных маршей. 2. Установка закладных деталей. 3. Устройство ограждений металлических без поручня. 4. Огрунтовка металлических поверхностей за один раз грунтовкой ГФ-021. 5. Окраска металлических огрунтованных поверхностей эмалями ПФ-115 за 2 раза.

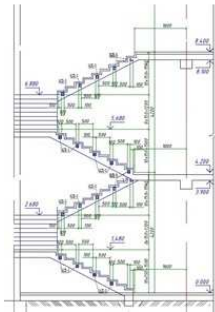
Измеритель: лестница

| Регионы | Затраты на труд рабочих | Оплата труда рабочих (в составе затрат на труд рабочих) | Машины и механизмы | Оплата труда машинистов (в составе машин и механизмов) | Материалы, изделия и конструкции | Оборудование | Показатель стоимости (сумма гр.2,4,6,7) |
|-----------------------------------|-------------------------------|---|-----------------------|---|--|--------------|--|
| 1 | 2 | 3 | 4 | 5 | 6 | 7 | 8 |
| 01 город Астана | 208 199 | 103 683 | 112 193 | 23 442 | 2 378 346 | - | 2 698 738 |
| 02 город Алматы | 188 471 | 93 865 | 100 869 | 21 207 | 2 396 158 | - | 2 685 498 |
| 03 Акмолинская область | 184 265 | 91 775 | 106 808 | 20 752 | 2 390 229 | - | 2 681 302 |
| 04 Актюбинская область | 168 584 | 83 957 | 102 876 | 18 989 | 2 430 077 | - | 2 701 537 |
| 05 Алматинская область | 180 354 | 89 820 | 98 939 | 20 299 | 2 389 077 | - | 2 668 370 |
| 06 Атырауская область | 173 868 | 86 593 | 98 250 | 19 564 | 2 442 007 | - | 2 714 125 |
| 07 Западно-Казахстанская область | 169 165 | 84 247 | 97 092 | 19 048 | 2 434 863 | - | 2 701 120 |
| 08 Жамбылская область | 165 824 | 82 599 | 89 054 | 18 646 | 2 401 437 | - | 2 656 315 |
| 09 Карагандинская область | 178 866 | 89 079 | 103 735 | 20 146 | 2 354 803 | - | 2 637 404 |
| 10 Костанайская область | 177 777 | 88 534 | 104 381 | 20 019 | 2 470 583 | - | 2 752 741 |
| 11 Кызылординская область | 163 297 | 81 322 | 93 265 | 18 375 | 2 420 495 | - | 2 677 057 |
| 12 Мангистауская область | 218 938 | 109 044 | 101 104 | 24 614 | 2 466 673 | - | 2 786 715 |
| 13 Туркестанская область | 158 590 | 78 981 | 91 005 | 17 827 | 2 387 535 | - | 2 637 130 |
| 14 Павлодарская область | 182 805 | 91 048 | 103 464 | 20 587 | 2 415 126 | - | 2 701 395 |
| 15 Северо-Казахстанская область | 183 177 | 91 222 | 103 696 | 20 625 | 2 407 008 | - | 2 693 881 |
| 16 Восточно-Казахстанская область | 194 759 | 96 994 | 107 819 | 21 932 | 2 464 653 | - | 2 767 231 |
| 17 город Шымкент | 170 032 | 84 688 | 93 754 | 19 118 | 2 389 177 | - | 2 652 963 |
| 18 область Абай | 182 994 | 91 127 | 105 001 | 20 609 | 2 488 073 | - | 2 776 068 |
| 19 область Жетісу | 175 861 | 87 586 | 99 861 | 19 788 | 2 389 135 | - | 2 664 857 |
| 20 область Ұлытау | 185 429 | 92 345 | 102 830 | 20 878 | 2 400 980 | - | 2 689 239 |

Таблица 8707-0101-0301.1 - Основные материальные ресурсы, неучтенные в норме

| Код ресурса | Наименование материала | Единица измерения | Норма расхода на измеритель |
|--------------|---|-------------------|-----------------------------|
| 1 | 2 | 3 | 4 |
| 212-101-0901 | Бетон тяжелый класса В25 ГОСТ 7473-2010 без добавок | м3 | 12,586 |

Таблица 8707-0101-0302 - ЛК 6,0 м х 6,0 м высотой от 0,00 до 8,40 м, ЛМ шириной 1,5 м

Описание:

Лестничная клетка размером 6,0 м х 6,0 м высотой от 0,00 до 8,40 м. Монолитные железобетонные марши шириной 1500 мм и площадки из тяжелого бетона класса В25 с металлическим ограждением. Высота междуэтажного пролета 4200 мм.

Состав работ:

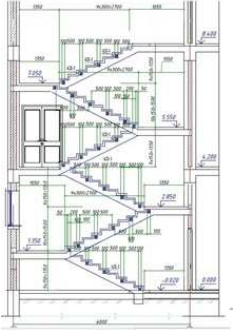
1. Устройство монолитных железобетонных маршей. 2. Установка закладных деталей. 3. Устройство ограждений металлических без поручня. 4. Огрунтовка металлических поверхностей за один раз грунтовкой ГФ-021. 5. Окраска металлических огрунтованных поверхностей эмалями ПФ-115 за 2 раза.

Измеритель: лестница

| Регионы | Затраты на труд рабочих | Оплата труда рабочих (в составе затрат на труд рабочих) | Машины и механизмы | Оплата труда машинистов (в составе машин и механизмов) | Материалы, изделия и конструкции | Оборудование | Показатель стоимости (сумма гр.2,4,6,7) |
|-----------------------------------|-------------------------|---|--------------------|--|----------------------------------|--------------|---|
| 1 | 2 | 3 | 4 | 5 | 6 | 7 | 8 |
| 01 город Астана | 258 611 | 128 774 | 295 441 | 58 473 | 3 948 207 | - | 4 502 259 |
| 02 город Алматы | 234 056 | 116 555 | 265 314 | 52 898 | 4 000 851 | - | 4 500 221 |
| 03 Акмолинская область | 228 894 | 113 988 | 282 094 | 51 763 | 3 982 828 | - | 4 493 816 |
| 04 Актюбинская область | 209 418 | 104 282 | 272 108 | 47 365 | 4 101 548 | - | 4 583 074 |
| 05 Алматинская область | 223 986 | 111 539 | 260 499 | 50 633 | 3 980 372 | - | 4 464 857 |
| 06 Атырауская область | 215 932 | 107 531 | 258 998 | 48 800 | 4 135 505 | - | 4 610 435 |
| 07 Западно-Казахстанская область | 210 113 | 104 629 | 256 228 | 47 513 | 4 115 417 | - | 4 581 758 |
| 08 Жамбылская область | 205 896 | 102 549 | 233 916 | 46 508 | 4 017 244 | - | 4 457 056 |
| 09 Карагандинская область | 222 179 | 110 639 | 274 000 | 50 252 | 3 880 104 | - | 4 376 283 |
| 10 Костанайская область | 220 830 | 109 964 | 275 827 | 49 935 | 4 219 627 | - | 4 716 284 |
| 11 Кызылординская область | 202 801 | 100 985 | 245 960 | 45 834 | 4 073 232 | - | 4 521 993 |
| 12 Мангистауская область | 271 845 | 135 383 | 263 805 | 61 394 | 4 208 437 | - | 4 744 087 |
| 13 Туркестанская область | 196 918 | 98 059 | 239 693 | 44 466 | 3 975 852 | - | 4 412 463 |
| 14 Павлодарская область | 227 053 | 113 075 | 273 014 | 51 352 | 4 056 455 | - | 4 556 522 |
| 15 Северо-Казахстанская область | 227 511 | 113 293 | 273 615 | 51 446 | 4 032 943 | - | 4 534 069 |
| 16 Восточно-Казахстанская область | 241 917 | 120 467 | 284 243 | 54 707 | 4 204 016 | - | 4 730 176 |
| 17 город Шымкент | 211 110 | 105 137 | 246 550 | 47 685 | 3 980 945 | - | 4 438 605 |
| 18 область Абай | 227 309 | 113 182 | 277 215 | 51 408 | 4 272 011 | - | 4 776 535 |
| 19 область Жетісу | 218 424 | 108 769 | 263 295 | 49 357 | 3 980 425 | - | 4 462 144 |
| 20 область Ұлытау | 230 312 | 114 685 | 271 123 | 52 079 | 4 015 234 | - | 4 516 669 |

Таблица 8707-0101-0302.1 - Основные материальные ресурсы, неучтенные в норме

| Код ресурса | Наименование материала | Единица измерения | Норма расхода на измеритель |
|--------------|---|-------------------|-----------------------------|
| 1 | 2 | 3 | 4 |
| 212-101-0901 | Бетон тяжелый класса В25 ГОСТ 7473-2010 без добавок | м3 | 36,54 |

Подгруппа 8707-0101-05 - Лестницы железобетонные монолитные без отделки**Таблица 8707-0101-0501 - ЛК 6,0 м х 3,0 м высотой от -0,02 до 8,40 м, ЛМ шириной 1,35 м****Описание:**

Лестничная клетка размером 6,0 м х 3,0 м высотой от -0,02 до 8,40 м. Монолитные железобетонные марши шириной 1350 мм и площадки из тяжелого бетона класса В25 с металлическим ограждением. Высота междуэтажного пролета 4200 мм.

Состав работ:

1. Устройство монолитных железобетонных маршей. 2. Установка закладных деталей. 3. Устройство ограждений металлических без поручня. 4. Огрунтовка металлических поверхностей за один раз грунтовкой ГФ-021. 5. Окраска металлических огрунтованных поверхностей эмалями ПФ-115 за 2 раза.

Измеритель: м2 горизонтальной поверхности ЛК

| Регионы | Затраты на труд рабочих | Оплата труда рабочих (в составе затрат на труд рабочих) | Машины и механизмы | Оплата труда машинистов (в составе машин и механизмов) | Материалы, изделия и конструкции | Оборудование | Показатель стоимости (сумма гр.2,4,6,7) |
|------------------------|-------------------------|---|--------------------|--|----------------------------------|--------------|---|
| 1 | 2 | 3 | 4 | 5 | 6 | 7 | 8 |
| 01 город Астана | 32 985 | 16 305 | 3 116 | 651 | 68 659 | - | 104 760 |
| 02 город Алматы | 29 850 | 14 755 | 2 802 | 589 | 69 154 | - | 101 806 |
| 03 Акмолинская область | 29 206 | 14 435 | 2 967 | 576 | 68 989 | - | 101 162 |
| 04 Актюбинская область | 26 721 | 13 207 | 2 858 | 527 | 70 096 | - | 99 675 |

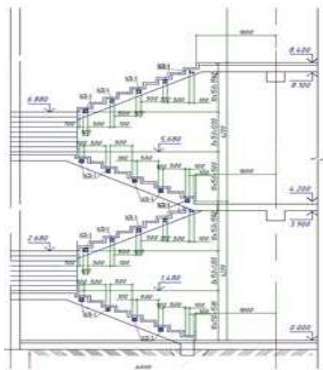
Окончание таблицы 8707-0101-0501

| 1 | 2 | 3 | 4 | 5 | 6 | 7 | 8 |
|-----------------------------------|--------|--------|-------|-----|--------|---|---------|
| 05 Алматинская область | 28 566 | 14 121 | 2 748 | 564 | 68 957 | - | 100 271 |
| 06 Атырауская область | 27 535 | 13 610 | 2 729 | 543 | 70 428 | - | 100 692 |
| 07 Западно-Казахстанская область | 26 807 | 13 250 | 2 697 | 529 | 70 229 | - | 99 733 |
| 08 Жамбылская область | 26 242 | 12 973 | 2 474 | 518 | 69 301 | - | 98 017 |
| 09 Карагандинская область | 28 354 | 14 014 | 2 881 | 560 | 68 005 | - | 99 240 |
| 10 Костанайская область | 28 173 | 13 924 | 2 899 | 556 | 71 221 | - | 102 293 |
| 11 Кызылординская область | 25 858 | 12 782 | 2 591 | 510 | 69 830 | - | 98 279 |
| 12 Мангистауская область | 34 652 | 17 130 | 2 808 | 684 | 71 113 | - | 108 573 |
| 13 Туркестанская область | 25 100 | 12 406 | 2 528 | 495 | 68 914 | - | 96 542 |
| 14 Павлодарская область | 28 970 | 14 320 | 2 874 | 572 | 69 681 | - | 101 525 |
| 15 Северо-Казахстанская область | 29 030 | 14 350 | 2 880 | 573 | 69 455 | - | 101 365 |
| 16 Восточно-Казахстанская область | 30 867 | 15 257 | 2 995 | 609 | 71 057 | - | 104 919 |
| 17 город Шымкент | 26 908 | 13 301 | 2 604 | 531 | 68 960 | - | 98 472 |
| 18 область Абай | 28 995 | 14 332 | 2 917 | 572 | 71 707 | - | 103 619 |
| 19 область Жетісу | 27 856 | 13 768 | 2 774 | 550 | 68 959 | - | 99 589 |
| 20 область Ұлытау | 29 389 | 14 526 | 2 856 | 580 | 69 288 | - | 101 533 |

Таблица 8707-0101-0501.1 - Основные материальные ресурсы, неучтенные в норме

| Код ресурса | Наименование материала | Единица измерения | Норма расхода на измеритель |
|--------------|---|-------------------|-----------------------------|
| 1 | 2 | 3 | 4 |
| 212-101-0601 | Бетон тяжелый класса В15 ГОСТ 7473-2010 без добавок | м3 | 0,34961111 |

Таблица 8707-0101-0502 - ЛК 6,0 м х 6,0 м высотой от 0,00 до 8,40 м, ЛМ шириной 1,5 м



Описание:

Лестничная клетка размером 6,0 м х 6,0 м высотой от 0,00 до 8,40 м. Монолитные железобетонные марши шириной 1500 мм и площадки из тяжелого бетона класса В25 с металлическим ограждением. Высота междуэтажного пролета 4200 мм.

Состав работ:

1. Устройство монолитных железобетонных маршей. 2. Установка закладных деталей. 3. Устройство ограждений металлических без поручня. 4. Огрунтовка металлических поверхностей за один раз грунтовкой ГФ-021. 5. Окраска металлических огрунтованных поверхностей эмалями ПФ-115 за 2 раза.

Измеритель: м2 горизонтальной поверхности ЛК

| Регионы | Затраты на труд рабочих | Оплата труда рабочих (в составе затрат на труд рабочих) | Машины и механизмы | Оплата труда машинистов (в составе машин и механизмов) | Материалы, изделия и конструкции | Оборудование | Показатель стоимости (сумма гр.2,4,6,7) |
|------------------------|-------------------------|---|--------------------|--|----------------------------------|--------------|---|
| 1 | 2 | 3 | 4 | 5 | 6 | 7 | 8 |
| 01 город Астана | 43 071 | 21 274 | 4 103 | 812 | 58 497 | - | 105 671 |
| 02 город Алматы | 38 976 | 19 250 | 3 685 | 735 | 59 228 | - | 101 889 |
| 03 Акмолинская область | 38 139 | 18 834 | 3 918 | 719 | 58 977 | - | 101 034 |
| 04 Актюбинская область | 34 894 | 17 232 | 3 779 | 658 | 60 629 | - | 99 302 |
| 05 Алматинская область | 37 299 | 18 422 | 3 618 | 703 | 58 944 | - | 99 861 |

Окончание таблицы 8707-0101-0502

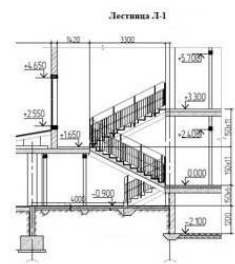
| 1 | 2 | 3 | 4 | 5 | 6 | 7 | 8 |
|-----------------------------------|--------|--------|-------|-----|--------|---|---------|
| 06 Атырауская область | 35 952 | 17 756 | 3 597 | 678 | 61 100 | - | 100 649 |
| 07 Западно-Казахстанская область | 35 005 | 17 287 | 3 559 | 660 | 60 821 | - | 99 385 |
| 08 Жамбылская область | 34 261 | 16 922 | 3 249 | 646 | 59 456 | - | 96 966 |
| 09 Карагандинская область | 37 026 | 18 285 | 3 806 | 698 | 57 550 | - | 98 382 |
| 10 Костанайская область | 36 789 | 18 166 | 3 831 | 694 | 62 269 | - | 102 889 |
| 11 Кызылординская область | 33 762 | 16 675 | 3 416 | 637 | 60 235 | - | 97 413 |
| 12 Мангистауская область | 45 241 | 22 346 | 3 664 | 853 | 62 114 | - | 111 019 |
| 13 Туркестанская область | 32 771 | 16 184 | 3 329 | 618 | 58 881 | - | 94 981 |
| 14 Павлодарская область | 37 829 | 18 683 | 3 792 | 713 | 60 001 | - | 101 622 |
| 15 Северо-Казахстанская область | 37 908 | 18 722 | 3 800 | 715 | 59 677 | - | 101 385 |
| 16 Восточно-Казахстанская область | 40 307 | 19 906 | 3 948 | 760 | 62 053 | - | 106 308 |
| 17 город Шымкент | 35 131 | 17 350 | 3 424 | 662 | 58 951 | - | 97 506 |
| 18 область Абай | 37 862 | 18 699 | 3 850 | 714 | 62 997 | - | 104 709 |
| 19 область Жетісу | 36 373 | 17 963 | 3 657 | 686 | 58 944 | - | 98 974 |
| 20 область Ұлытау | 38 377 | 18 952 | 3 766 | 723 | 59 428 | - | 101 571 |

Таблица 8707-0101-0502.1 - Основные материальные ресурсы, неучтенные в норме

| Код ресурса | Наименование материала | Единица измерения | Норма расхода на измеритель |
|--------------|---|-------------------|-----------------------------|
| 1 | 2 | 3 | 4 |
| 212-101-0601 | Бетон тяжелый класса В15 ГОСТ 7473-2010 без добавок | м3 | 0,5075 |

Подгруппа 8707-0101-08 - Лестницы железобетонные монолитные по металлическим косоурам без отделки

Таблица 8707-0101-0801 - ЛК размером 6,0 м х 3,4 м, высотой от -0,9 м до 6,3 м



Описание:

Лестничная клетка размер 6,0 м х 3,4 м, высота от -0,9 м до 6,3 м. Марши длиной более 3 м, площадки шириной более 1,5 м из монолитного железобетона кл В25, по металлическим косоурам. Металлические ограждения с двумя поручнями из хвойных пород.

Состав работ:

1. Монтаж металлических косоуров лестниц. 2. Устройство монолитных железобетонных маршей. 3. Устройство монолитных железобетонных площадок. 4. Устройство ограждений металлических с поручнями из хвойных пород. 5. Устройство ограждений металлических без поручня. 6. Постановка болтов строительных с гайками и шайбами. 7. Установка закладных деталей. 8. Штукатурка по сетке косоуров, балок. 9. Устройство каркаса при оштукатуривании.

Измеритель: лестница

| Регионы | Затраты на труд рабочих | Оплата труда рабочих (в составе затрат на труд рабочих) | Машины и механизмы | Оплата труда машинистов (в составе машин и механизмов) | Материалы, изделия и конструкции | Оборудование | Показатель стоимости (сумма гр.2,4,6,7) |
|-----------------------------------|-------------------------|---|--------------------|--|----------------------------------|--------------|---|
| 1 | 2 | 3 | 4 | 5 | 6 | 7 | 8 |
| 01 город Астана | 541 372 | 270 364 | 103 281 | 26 187 | 1 598 128 | - | 2 242 781 |
| 02 город Алматы | 492 675 | 246 070 | 93 310 | 23 704 | 1 597 503 | - | 2 183 488 |
| 03 Акмолинская область | 479 214 | 239 333 | 97 097 | 23 184 | 1 608 830 | - | 2 185 141 |
| 04 Актюбинская область | 438 395 | 218 944 | 92 584 | 21 209 | 1 626 961 | - | 2 157 940 |
| 05 Алматинская область | 471 484 | 235 471 | 91 153 | 22 688 | 1 600 920 | - | 2 163 557 |
| 06 Атырауская область | 454 530 | 227 021 | 89 980 | 21 870 | 1 676 535 | - | 2 221 045 |
| 07 Западно-Казахстанская область | 439 785 | 219 639 | 88 967 | 21 277 | 1 647 418 | - | 2 176 170 |
| 08 Жамбылская область | 435 899 | 217 718 | 82 631 | 20 854 | 1 592 460 | - | 2 110 990 |
| 09 Карагандинская область | 465 183 | 232 321 | 94 488 | 22 503 | 1 583 011 | - | 2 142 682 |
| 10 Костанайская область | 462 296 | 230 862 | 94 797 | 22 362 | 1 645 584 | - | 2 202 677 |
| 11 Кызылординская область | 426 787 | 213 153 | 85 578 | 20 538 | 1 614 750 | - | 2 127 115 |
| 12 Мангистауская область | 575 465 | 287 424 | 96 438 | 27 528 | 1 646 434 | - | 2 318 337 |
| 13 Туркестанская область | 416 827 | 208 189 | 83 034 | 19 939 | 1 584 981 | - | 2 084 842 |
| 14 Павлодарская область | 475 392 | 237 411 | 94 787 | 22 997 | 1 627 551 | - | 2 197 730 |
| 15 Северо-Казахстанская область | 476 366 | 237 903 | 95 015 | 23 043 | 1 636 212 | - | 2 207 593 |
| 16 Восточно-Казахстанская область | 506 499 | 252 947 | 98 935 | 24 499 | 1 647 954 | - | 2 253 388 |
| 17 город Шымкент | 446 916 | 223 207 | 86 103 | 21 380 | 1 587 022 | - | 2 120 041 |

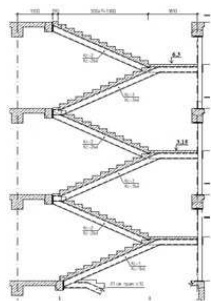
Окончание таблицы 8707-0101-0801

| 1 | 2 | 3 | 4 | 5 | 6 | 7 | 8 |
|-------------------|---------|---------|--------|--------|-----------|---|-----------|
| 18 область Абай | 475 859 | 237 654 | 95 778 | 23 020 | 1 655 573 | - | 2 227 210 |
| 19 область Жетісу | 459 730 | 229 617 | 91 235 | 22 119 | 1 599 642 | - | 2 150 607 |
| 20 область Ұлытау | 482 157 | 240 804 | 94 687 | 23 324 | 1 654 867 | - | 2 231 711 |

Таблица 8707-0101-0801.1 - Основные материальные ресурсы, неучтенные в норме

| Код ресурса | Наименование материала | Единица измерения | Норма расхода на измеритель |
|--------------|---|-------------------|-----------------------------|
| 1 | 2 | 3 | 4 |
| 212-101-0901 | Бетон тяжелый класса В25 ГОСТ 7473-2010 без добавок | м3 | 4,7096 |

Таблица 8707-0101-0802 - ЛК размером 6,0 м х 2,52 м, высотой 10,88 м

Описание:

Лестничная клетка размером 6,0 м х 2,52 м, высотой от отметки нижней площадки до отметки верхней площадки 10,88 м. Марши длиной более 3 м, площадки шириной более 1,5 м из монолитного железобетона кл В25, по металлическим косоурам. Металлическое ограждение без поручня.

Состав работ:

1. Монтаж металлических косоуров лестниц. 2. Устройство монолитных железобетонных маршей. 3. Устройство монолитных железобетонных площадок. 4. Устройство ограждений металлических без поручня. 5. Установка закладных деталей. 6. Штукатурка по сетке косоуров, балок. 7. Сплошное выравнивание стен и перегородок из тепловых блоков. 8. Сплошная затирка перегородок из гипсокартонных

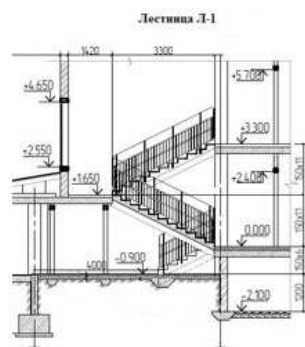
листов. 9. Сплошная затирка поверхностей потолков. 10. Водоэмульсионная окраска стен, перегородок и потолков. 11. Масляная окраска панелей. 12. Огрунтовка металлических поверхностей за один раз грунтовкой ГФ-021. 13. Окраска металлических оштукатуренных поверхностей эмалями ПФ-115 за 2 раза.

Измеритель: лестница

| Регионы | Затраты на труд рабочих | Оплата труда рабочих (в составе затрат на труд рабочих) | Машины и механизмы | Оплата труда машинистов (в составе машин и механизмов) | Материалы, изделия и конструкции | Оборудование | Показатель стоимости (сумма гр.2,4,6,7) |
|-----------------------------------|-------------------------|---|--------------------|--|----------------------------------|--------------|---|
| 1 | 2 | 3 | 4 | 5 | 6 | 7 | 8 |
| 01 город Астана | 5 555 310 | 2 787 010 | 968 497 | 262 632 | 11 370 281 | - | 17 894 088 |
| 02 город Алматы | 5 098 076 | 2 557 613 | 876 678 | 239 336 | 11 393 692 | - | 17 368 446 |
| 03 Акмолинская область | 4 918 309 | 2 467 502 | 906 753 | 232 511 | 11 420 390 | - | 17 245 452 |
| 04 Актюбинская область | 4 497 397 | 2 256 536 | 865 212 | 212 680 | 11 536 487 | - | 16 899 096 |
| 05 Алматинская область | 4 878 660 | 2 447 673 | 854 819 | 229 056 | 11 375 765 | - | 17 109 244 |
| 06 Атырауская область | 4 704 045 | 2 359 957 | 843 579 | 220 787 | 11 760 303 | - | 17 307 927 |
| 07 Западно-Казахстанская область | 4 511 928 | 2 263 541 | 824 380 | 213 363 | 11 544 948 | - | 16 881 256 |
| 08 Жамбылская область | 4 550 655 | 2 283 135 | 779 005 | 212 033 | 11 406 627 | - | 16 736 287 |
| 09 Карагандинская область | 4 773 883 | 2 394 930 | 879 411 | 225 703 | 11 275 103 | - | 16 928 397 |
| 10 Костанайская область | 4 744 520 | 2 380 134 | 883 036 | 224 255 | 11 664 629 | - | 17 292 185 |
| 11 Кызылординская область | 4 416 879 | 2 215 838 | 797 269 | 207 333 | 11 485 483 | - | 16 699 631 |
| 12 Мангистауская область | 6 008 187 | 3 014 297 | 918 933 | 279 906 | 11 675 299 | - | 18 602 419 |
| 13 Туркестанская область | 4 351 272 | 2 183 308 | 785 772 | 202 757 | 11 353 929 | - | 16 490 973 |
| 14 Павлодарская область | 4 878 019 | 2 447 261 | 881 324 | 230 638 | 11 585 260 | - | 17 344 603 |
| 15 Северо-Казахстанская область | 4 887 920 | 2 452 230 | 883 602 | 231 101 | 11 616 470 | - | 17 387 992 |
| 16 Восточно-Казахстанская область | 5 197 623 | 2 607 543 | 924 147 | 245 718 | 11 651 127 | - | 17 772 897 |
| 17 город Шымкент | 4 665 178 | 2 340 591 | 816 952 | 217 400 | 11 370 637 | - | 16 852 767 |
| 18 область Абай | 4 883 677 | 2 450 019 | 892 447 | 230 865 | 11 753 654 | - | 17 529 778 |
| 19 область Жетісу | 4 757 762 | 2 387 012 | 857 043 | 223 319 | 11 369 514 | - | 16 984 319 |
| 20 область Ұлытау | 4 948 015 | 2 482 349 | 879 349 | 233 921 | 11 540 221 | - | 17 367 585 |

Таблица 8707-0101-0802.1 - Основные материальные ресурсы, неучтенные в норме

| Код ресурса | Наименование материала | Единица измерения | Норма расхода на измеритель |
|--------------|---|-------------------|-----------------------------|
| 1 | 2 | 3 | 4 |
| 212-101-0901 | Бетон тяжелый класса В25 ГОСТ 7473-2010 без добавок | м3 | 59,28614999 |

Подгруппа 8707-0101-09 - Лестницы железобетонные монолитные по металлическим косоурам без отделки**Таблица 8707-0101-0901 - ЛК размером 6,0 м х 3,4 м, высотой от -0,9 м до 6,3 м****Описание:**

Лестничная клетка размер 6,0 м х 3,4 м, высота от -0,9 м до 6,3 м. Марши длиной более 3 м, площадки шириной более 1,5 м из монолитного железобетона кл В25, по металлическим косоурам. Металлические ограждения с двумя поручнями из хвойных пород.

Состав работ:

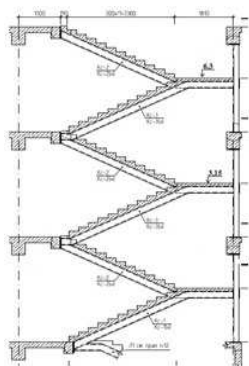
1. Монтаж металлических косоуров лестниц. 2. Устройство монолитных железобетонных маршей. 3. Устройство монолитных железобетонных площадок. 4. Устройство ограждений металлических с поручнями из хвойных пород. 5. Устройство ограждений металлических без поручня. 6. Постановка болтов строительных с гайками и шайбами. 7. Установка закладных деталей. 8. Штукатурка по сетке косоуров, балок. 9. Устройство каркаса при оштукатуривании.

Измеритель: м2 горизонтальной поверхности ЛК

| Регионы | Затраты на труд рабочих | Оплата труда рабочих (в составе затрат на труд рабочих) | Машины и механизмы | Оплата труда машинистов (в составе машин и механизмов) | Материалы, изделия и конструкции | Оборудование | Показатель стоимости (сумма гр.2,4,6,7) |
|-----------------------------------|-------------------------|---|--------------------|--|----------------------------------|--------------|---|
| 1 | 2 | 3 | 4 | 5 | 6 | 7 | 8 |
| 01 город Астана | 21 369 | 10 618 | 2 307 | 585 | 34 936 | - | 58 612 |
| 02 город Алматы | 19 399 | 9 639 | 2 084 | 529 | 35 060 | - | 56 543 |
| 03 Акмолинская область | 18 919 | 9 399 | 2 169 | 518 | 35 084 | - | 56 172 |
| 04 Актюбинская область | 17 308 | 8 599 | 2 068 | 474 | 35 478 | - | 54 854 |
| 05 Алматинская область | 18 565 | 9 224 | 2 036 | 507 | 34 975 | - | 55 576 |
| 06 Атырауская область | 17 896 | 8 892 | 2 010 | 488 | 35 881 | - | 55 787 |
| 07 Западно-Казахстанская область | 17 363 | 8 627 | 1 987 | 475 | 35 435 | - | 54 785 |
| 08 Жамбылская область | 17 115 | 8 504 | 1 845 | 466 | 35 104 | - | 54 064 |
| 09 Карагандинская область | 18 366 | 9 125 | 2 111 | 502 | 34 607 | - | 55 084 |
| 10 Костанайская область | 18 250 | 9 066 | 2 118 | 499 | 35 820 | - | 56 188 |
| 11 Кызылординская область | 16 804 | 8 350 | 1 912 | 459 | 35 291 | - | 54 007 |
| 12 Мангистауская область | 22 597 | 11 229 | 2 154 | 615 | 35 856 | - | 60 607 |
| 13 Туркестанская область | 16 368 | 8 133 | 1 854 | 445 | 34 915 | - | 53 137 |
| 14 Павлодарская область | 18 767 | 9 324 | 2 117 | 514 | 35 561 | - | 56 445 |
| 15 Северо-Казахстанская область | 18 806 | 9 343 | 2 122 | 515 | 35 554 | - | 56 482 |
| 16 Восточно-Казахстанская область | 19 995 | 9 934 | 2 210 | 547 | 35 812 | - | 58 017 |
| 17 город Шымкент | 17 548 | 8 719 | 1 923 | 477 | 34 952 | - | 54 423 |
| 18 область Абай | 18 784 | 9 333 | 2 139 | 514 | 36 142 | - | 57 065 |
| 19 область Жетісу | 18 103 | 8 995 | 2 038 | 494 | 34 975 | - | 55 116 |
| 20 область Ұлытау | 19 036 | 9 458 | 2 115 | 521 | 35 266 | - | 56 417 |

Таблица 8707-0101-0901.1 - Основные материальные ресурсы, неучтенные в норме

| Код ресурса | Наименование материала | Единица измерения | Норма расхода на измеритель |
|--------------|---|-------------------|-----------------------------|
| 1 | 2 | 3 | 4 |
| 212-101-0601 | Бетон тяжелый класса В15 ГОСТ 7473-2010 без добавок | м3 | 0,15966292 |

Таблица 8707-0101-0902 - ЛК размером 6,0 м х 2,52 м, высотой 10,88 м**Описание:**

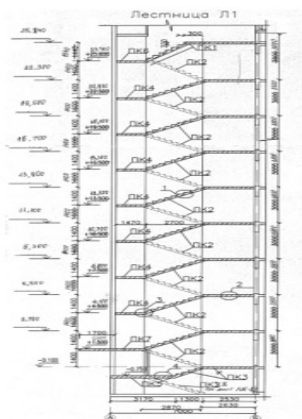
Лестничная клетка размером 6,0 м х 2,52 м, высотой от отметки нижней площадки до отметки верхней площадки 10,88 м. Марши длиной более 3 м, площадки шириной более 1,5 м из монолитного железобетона кл В25, по металлическим косоурам. Металлическое ограждение без поручня.

Состав работ:

1. Монтаж металлических косоуров лестниц. 2. Устройство монолитных железобетонных маршей. 3. Устройство монолитных железобетонных площадок. 4. Устройство ограждений металлических без поручня. 5. Установка закладных деталей. 6. Штукатурка по сетке косоуров, балок. 9. Оштукатуривание стен лестничных маршей и клетки по кирпичу и железобетонных поверхностей колонн. 7. Сплошное выравнивание стен и перегородок из тепловых блоков. 8. Сплошная затирка перегородок из гипсокартонных листов. 9. Сплошная затирка поверхностей потолков. 10. Водоэмульсионная окраска стен, перегородок и потолков. 11. Масляная окраска панелей. 12. Огрунтовка металлических поверхностей за один раз грунтовкой ГФ-021. 13. Окраска металлических огрунтованных поверхностей эмалями ПФ-115 за 2 раза.

Измеритель: м2 горизонтальной поверхности ЛК

| Регионы | Затраты на труд рабочих | Оплата труда рабочих (в составе затрат на труд рабочих) | Машины и механизмы | Оплата труда машинистов (в составе машин и механизмов) | Материалы, изделия и конструкции | Оборудование | Показатель стоимости (сумма гр.2,4,6,7) |
|-----------------------------------|-------------------------|---|--------------------|--|----------------------------------|--------------|---|
| 1 | 2 | 3 | 4 | 5 | 6 | 7 | 8 |
| 01 город Астана | 221 954 | 110 226 | 17 470 | 4 748 | 235 984 | - | 475 408 |
| 02 город Алматы | 202 675 | 100 655 | 15 851 | 4 324 | 233 757 | - | 452 283 |
| 03 Акмолинская область | 196 515 | 97 587 | 16 342 | 4 204 | 238 928 | - | 451 785 |
| 04 Актюбинская область | 179 740 | 89 263 | 15 531 | 3 845 | 241 191 | - | 436 462 |
| 05 Алматинская область | 193 944 | 96 324 | 15 456 | 4 138 | 236 641 | - | 446 041 |
| 06 Атырауская область | 186 984 | 92 862 | 15 224 | 3 989 | 259 128 | - | 461 336 |
| 07 Западно-Казахстанская область | 180 309 | 89 541 | 14 981 | 3 858 | 251 650 | - | 446 940 |
| 08 Жамбылская область | 179 925 | 89 362 | 14 085 | 3 828 | 230 591 | - | 424 601 |
| 09 Карагандинская область | 190 760 | 94 729 | 15 904 | 4 081 | 233 808 | - | 440 472 |
| 10 Костанайская область | 189 560 | 94 128 | 15 940 | 4 054 | 245 203 | - | 450 703 |
| 11 Кызылординская область | 175 563 | 87 191 | 14 466 | 3 746 | 238 559 | - | 428 588 |
| 12 Мангистауская область | 237 556 | 117 988 | 16 632 | 5 053 | 245 176 | - | 499 364 |
| 13 Туркестанская область | 172 063 | 85 458 | 14 090 | 3 660 | 230 025 | - | 416 178 |
| 14 Павлодарская область | 194 907 | 96 796 | 15 978 | 4 170 | 240 439 | - | 451 324 |
| 15 Северо-Казахстанская область | 195 320 | 97 000 | 16 015 | 4 178 | 245 054 | - | 456 389 |
| 16 Восточно-Казахстанская область | 207 679 | 103 135 | 16 705 | 4 442 | 245 881 | - | 470 265 |
| 17 город Шымкент | 184 457 | 91 614 | 14 653 | 3 925 | 230 475 | - | 429 585 |
| 18 область Абай | 195 115 | 96 895 | 16 132 | 4 174 | 244 672 | - | 455 919 |
| 19 область Жетісу | 189 139 | 93 930 | 15 432 | 4 035 | 236 031 | - | 440 602 |
| 20 область Ұлытау | 197 719 | 98 190 | 15 982 | 4 229 | 258 170 | - | 471 871 |

Подгруппа 8707-0101-11 - Лестницы железобетонные монолитные с высотой этажа 2,8 м**Таблица 8707-0101-1101 - со спуском в подвал****Описание:**

Лестница из железобетонных монолитных маршей и площадок, с полом из керамических плиток, 4,4 м х 4,5 м за лифтовой шахтой для 9-ти этажного жилого дома, с отм. -0,75 м до отм. 25,24 м с подъемом на техэтаж и со спуском в подвал. Высота этажа жилого дома 2,8 м.

Состав работ:

1. Устройство лестничных маршей. 2. Устройство лестничных площадок. 3. Установка закладных деталей. 4. Устройство стяжек из цементно-песчаного раствора. 5. Покрытие из плиток керамических на цементном растворе. 6. Устройство плинтусов.

Измеритель: лестница

| Регионы | Затраты на труд рабочих | Оплата труда рабочих (в составе затрат на труд рабочих) | Машины и механизмы | Оплата труда машинистов (в составе машин и механизмов) | Материалы, изделия и конструкции | Оборудование | Показатель стоимости (сумма гр.2,4,6,7) |
|-----------------|-------------------------|---|--------------------|--|----------------------------------|--------------|---|
| 1 | 2 | 3 | 4 | 5 | 6 | 7 | 8 |
| 01 город Астана | 4 048 274 | 2 012 050 | 307 093 | 70 304 | 2 168 764 | - | 6 524 131 |

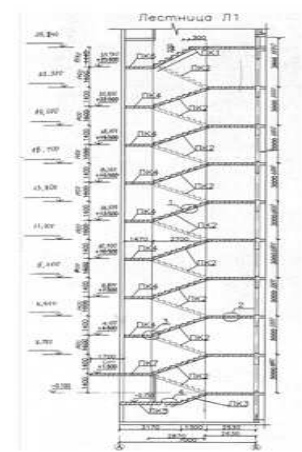
Окончание таблицы 8707-0101-1101

| 1 | 2 | 3 | 4 | 5 | 6 | 7 | 8 |
|-----------------------------------|-----------|-----------|---------|--------|-----------|---|-----------|
| 02 город Алматы | 3 687 026 | 1 832 644 | 277 903 | 63 940 | 2 199 138 | - | 6 164 067 |
| 03 Акмолинская область | 3 584 509 | 1 781 312 | 290 588 | 62 238 | 2 225 573 | - | 6 100 670 |
| 04 Актюбинская область | 3 278 788 | 1 629 421 | 277 841 | 56 938 | 2 281 074 | - | 5 837 703 |
| 05 Алматинская область | 3 528 788 | 1 753 899 | 272 072 | 61 199 | 2 198 170 | - | 5 999 030 |
| 06 Атырауская область | 3 401 507 | 1 690 589 | 269 127 | 58 986 | 2 435 262 | - | 6 105 896 |
| 07 Западно-Казахстанская область | 3 289 279 | 1 634 635 | 266 343 | 57 118 | 2 311 387 | - | 5 867 009 |
| 08 Жамбылская область | 3 264 252 | 1 622 610 | 246 358 | 56 532 | 2 218 896 | - | 5 729 506 |
| 09 Карагандинская область | 3 479 794 | 1 729 266 | 283 124 | 60 421 | 2 111 081 | - | 5 873 999 |
| 10 Костанайская область | 3 457 539 | 1 718 155 | 284 148 | 60 035 | 2 340 668 | - | 6 082 355 |
| 11 Кызылординская область | 3 194 180 | 1 587 642 | 256 528 | 55 395 | 2 224 657 | - | 5 675 365 |
| 12 Мангистауская область | 4 310 210 | 2 142 549 | 283 573 | 74 626 | 2 364 739 | - | 6 958 522 |
| 13 Туркестанская область | 3 121 987 | 1 551 773 | 248 535 | 54 054 | 2 155 456 | - | 5 525 978 |
| 14 Павлодарская область | 3 555 257 | 1 766 917 | 283 492 | 61 741 | 2 280 973 | - | 6 119 722 |
| 15 Северо-Казахстанская область | 3 562 642 | 1 770 609 | 284 057 | 61 859 | 2 317 443 | - | 6 164 142 |
| 16 Восточно-Казахстанская область | 3 788 152 | 1 882 612 | 295 091 | 65 777 | 2 363 445 | - | 6 446 688 |
| 17 город Шымкент | 3 346 856 | 1 663 596 | 256 860 | 57 963 | 2 143 331 | - | 5 747 047 |
| 18 область Абай | 3 558 742 | 1 768 622 | 286 619 | 61 805 | 2 396 114 | - | 6 241 475 |
| 19 область Жетісу | 3 440 851 | 1 710 148 | 272 852 | 59 660 | 2 178 860 | - | 5 892 563 |
| 20 область Ұлытау | 3 606 443 | 1 792 295 | 282 852 | 62 617 | 2 346 819 | - | 6 236 114 |

Таблица 8707-0101-1101.1 - Основные материальные ресурсы, неучтенные в норме

| Код ресурса | Наименование материала | Единица измерения | Норма расхода на измеритель |
|--------------|--|-------------------|-----------------------------|
| 1 | 2 | 3 | 4 |
| 212-101-0901 | Бетон тяжелый класса В25 ГОСТ 7473-2010 без добавок | м3 | 36,6618 |
| 233-202-0103 | Плитка керамическая ГОСТ 6787-2001 неглазурованная одноцветная толщиной от 7,5 мм до 13 мм | м2 | 174,1344 |
| 261-201-0110 | Плитки керамические плитусные ГОСТ 6141-91 | м | 133,32 |

Таблица 8707-0101-1102 - без спуска в подвал



Описание:

Лестница из железобетонных монолитных маршей и площадок, с полом из керамических плиток, 4,4 м х 4,5 м за лифтовой шахтой для 9-ти этажного жилого дома, с отм. -0,75 м до отм. 25,24 м с подъемом на техэтаж и без спуска в подвал. Высота этажа жилого дома 2,8 м.

Состав работ:

1. Устройство лестничных маршей. 2. Устройство лестничных площадок. 3. Установка закладных деталей. 4. Устройство стяжек из цементно-песчаного раствора. 5. Покрытие из плиток керамических на цементном растворе. 6. Устройство плинтусов.

Измеритель: лестница

| Регионы | Затраты на труд рабочих | Оплата труда рабочих (в составе затрат на труд рабочих) | Машины и механизмы | Оплата труда машинистов (в составе машин и механизмов) | Материалы, изделия и конструкции | Оборудование | Показатель стоимости (сумма гр.2,4,6,7) |
|-----------------|-------------------------|---|--------------------|--|----------------------------------|--------------|---|
| 1 | 2 | 3 | 4 | 5 | 6 | 7 | 8 |
| 01 город Астана | 3 876 674 | 1 926 762 | 294 107 | 67 389 | 2 088 350 | - | 6 259 131 |

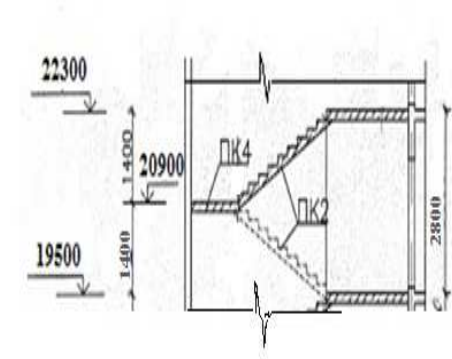
Окончание таблицы 8707-0101-1102

| 1 | 2 | 3 | 4 | 5 | 6 | 7 | 8 |
|-----------------------------------|-----------|-----------|---------|--------|-----------|---|-----------|
| 02 город Алматы | 3 530 717 | 1 754 950 | 266 172 | 61 289 | 2 117 639 | - | 5 914 528 |
| 03 Акмолинская область | 3 432 567 | 1 705 804 | 278 278 | 59 658 | 2 142 897 | - | 5 853 742 |
| 04 Актюбинская область | 3 139 806 | 1 560 352 | 266 026 | 54 577 | 2 196 369 | - | 5 602 201 |
| 05 Алматинская область | 3 379 187 | 1 679 543 | 260 583 | 58 662 | 2 116 492 | - | 5 756 262 |
| 06 Атырауская область | 3 257 302 | 1 618 917 | 257 741 | 56 540 | 2 344 117 | - | 5 859 160 |
| 07 Западно-Казахстанская область | 3 149 851 | 1 565 344 | 255 128 | 54 750 | 2 225 148 | - | 5 630 127 |
| 08 Жамбылская область | 3 125 847 | 1 553 810 | 235 955 | 54 187 | 2 136 542 | - | 5 498 344 |
| 09 Карагандинская область | 3 332 290 | 1 655 964 | 271 160 | 57 916 | 2 032 506 | - | 5 635 956 |
| 10 Костанайская область | 3 310 980 | 1 645 325 | 272 124 | 57 546 | 2 253 976 | - | 5 837 080 |
| 11 Кызылординская область | 3 058 765 | 1 520 335 | 245 716 | 53 099 | 2 142 232 | - | 5 446 713 |
| 12 Мангистауская область | 4 127 457 | 2 051 704 | 271 640 | 71 531 | 2 276 943 | - | 6 676 040 |
| 13 Туркестанская область | 2 989 614 | 1 485 976 | 237 965 | 51 812 | 2 075 665 | - | 5 303 244 |
| 14 Павлодарская область | 3 404 554 | 1 692 019 | 271 538 | 59 181 | 2 196 696 | - | 5 872 788 |
| 15 Северо-Казахстанская область | 3 411 626 | 1 695 555 | 272 078 | 59 294 | 2 230 620 | - | 5 914 324 |
| 16 Восточно-Казахстанская область | 3 627 578 | 1 802 810 | 282 626 | 63 050 | 2 275 691 | - | 6 185 895 |
| 17 город Шымкент | 3 204 949 | 1 593 058 | 245 945 | 55 559 | 2 064 178 | - | 5 515 072 |
| 18 область Абай | 3 407 893 | 1 693 652 | 274 505 | 59 243 | 2 307 693 | - | 5 990 091 |
| 19 область Жетісу | 3 294 979 | 1 637 648 | 261 289 | 57 186 | 2 098 083 | - | 5 654 351 |
| 20 область Ұлытау | 3 453 571 | 1 716 322 | 270 952 | 60 022 | 2 258 492 | - | 5 983 015 |

Таблица 8707-0101-1102.1 - Основные материальные ресурсы, неучтенные в норме

| Код ресурса | Наименование материала | Единица измерения | Норма расхода на измеритель |
|--------------|--|-------------------|-----------------------------|
| 1 | 2 | 3 | 4 |
| 212-101-0901 | Бетон тяжелый класса В25 ГОСТ 7473-2010 без добавок | м3 | 35,31185 |
| 233-202-0103 | Плитка керамическая ГОСТ 6787-2001 неглазурованная одноцветная толщиной от 7,5 мм до 13 мм | м2 | 166,7088 |
| 261-201-0110 | Плитки керамические плитусные ГОСТ 6141-91 | м | 127,058 |

Таблица 8707-0101-1103 - исключать или добавлять на разницу в этажах



Описание:

Лестница из железобетонных монолитных маршей и площадок, с полом из керамических плиток, размером 4,4 м х 4,5 м. Высота этажа жилого дома 2,8 м.

Состав работ:

1. Устройство лестничных маршей. 2. Устройство лестничных площадок. 3. Установка закладных деталей. 4. Устройство стяжек из цементно-песчаного раствора. 5. Покрытие из плиток керамических на цементном растворе. 6. Устройство плинтусов.

Измеритель: этаж

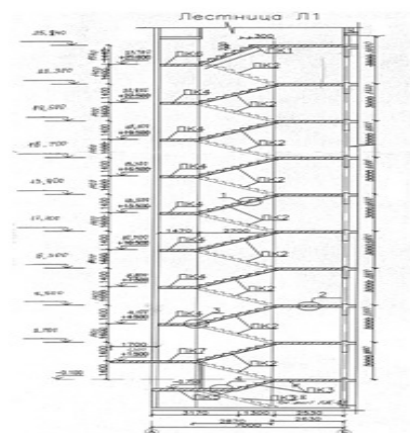
| Регионы | Затраты на труд рабочих | Оплата труда рабочих (в составе затрат на труд рабочих) | Машины и механизмы | Оплата труда машинистов (в составе машин и механизмов) | Материалы, изделия и конструкции | Оборудование | Показатель стоимости (сумма гр.2,4,6,7) |
|------------------------|-------------------------------|---|-----------------------|---|--|--------------|--|
| 1 | 2 | 3 | 4 | 5 | 6 | 7 | 8 |
| 01 город Астана | 410 323 | 204 002 | 30 207 | 6 907 | 209 992 | - | 650 522 |
| 02 город Алматы | 373 823 | 185 870 | 27 333 | 6 282 | 212 901 | - | 614 057 |
| 03 Акмолинская область | 363 318 | 180 608 | 28 587 | 6 114 | 215 520 | - | 607 425 |
| 04 Актюбинская область | 332 325 | 165 205 | 27 342 | 5 594 | 220 780 | - | 580 447 |

Окончание таблицы 8707-0101-1103

| 1 | 2 | 3 | 4 | 5 | 6 | 7 | 8 |
|-----------------------------------|---------|---------|--------|-------|---------|---|---------|
| 05 Алматинская область | 357 783 | 177 884 | 26 760 | 6 012 | 212 873 | - | 597 416 |
| 06 Атырауская область | 344 878 | 171 463 | 26 474 | 5 795 | 235 892 | - | 607 244 |
| 07 Западно-Казахстанская область | 333 392 | 165 735 | 26 190 | 5 611 | 223 784 | - | 583 366 |
| 08 Жамбылская область | 331 071 | 164 623 | 24 232 | 5 554 | 214 819 | - | 570 122 |
| 09 Карагандинская область | 352 700 | 175 329 | 27 847 | 5 936 | 204 461 | - | 585 008 |
| 10 Костанайская область | 350 446 | 174 205 | 27 951 | 5 898 | 226 531 | - | 604 928 |
| 11 Кызылординская область | 323 854 | 161 020 | 25 227 | 5 442 | 215 315 | - | 564 396 |
| 12 Мангистауская область | 437 149 | 217 372 | 27 885 | 7 332 | 228 865 | - | 693 899 |
| 13 Туркестанская область | 316 637 | 157 435 | 24 459 | 5 311 | 208 681 | - | 549 777 |
| 14 Павлодарская область | 360 353 | 179 149 | 27 879 | 6 065 | 220 797 | - | 609 029 |
| 15 Северо-Казахстанская область | 361 100 | 179 522 | 27 935 | 6 077 | 224 326 | - | 613 361 |
| 16 Восточно-Казахстанская область | 383 956 | 190 878 | 29 024 | 6 462 | 228 753 | - | 641 733 |
| 17 город Шымкент | 339 448 | 168 782 | 25 277 | 5 695 | 207 498 | - | 572 223 |
| 18 область Абай | 360 704 | 179 320 | 28 192 | 6 072 | 231 846 | - | 620 742 |
| 19 область Жетісу | 348 862 | 173 445 | 26 844 | 5 861 | 210 957 | - | 586 663 |
| 20 область Ұлытау | 365 536 | 181 720 | 27 811 | 6 151 | 227 390 | - | 620 737 |

Таблица 8707-0101-1103.1 - Основные материальные ресурсы, неучтенные в норме

| Код ресурса | Наименование материала | Единица измерения | Норма расхода на измеритель |
|--------------|--|-------------------|-----------------------------|
| 1 | 2 | 3 | 4 |
| 212-101-0901 | Бетон тяжелый класса В25 ГОСТ 7473-2010 без добавок | м3 | 3,56265 |
| 233-202-0103 | Плитка керамическая ГОСТ 6787-2001 неглазурованная одноцветная толщиной от 7,5 мм до 13 мм | м2 | 17,1666 |
| 261-201-0110 | Плитки керамические плитусные ГОСТ 6141-91 | м | 21,008 |

Подгруппа 8707-0101-12 - Лестницы железобетонные монолитные с высотой этажа 3,0 м**Таблица 8707-0101-1201 - со спуском в подвал****Описание:**

Лестница из железобетонных монолитных маршей и площадок, с полом из керамических плиток, 4,4 м х 4,2 м за лифтовой шахтой для 9-ти этажного жилого дома, с отм. -0,75 м до отм. 27,04 м с подъемом на техэтаж и со спуском в подвал. Высота этажа жилого дома 3,0 м.

Состав работ:

1. Устройство лестничных маршей. 2. Устройство лестничных площадок. 3. Установка закладных деталей. 4. Устройство стяжек из цементно-песчаного раствора. 5. Покрытие из плиток керамических на цементном растворе. 6. Устройство плинтусов.

Измеритель: лестница

| Регионы | Затраты на труд рабочих | Оплата труда рабочих (в составе затрат на труд рабочих) | Машины и механизмы | Оплата труда машинистов (в составе машин и механизмов) | Материалы, изделия и конструкции | Оборудование | Показатель стоимости (сумма гр.2,4,6,7) |
|-----------------|-------------------------|---|--------------------|--|----------------------------------|--------------|---|
| 1 | 2 | 3 | 4 | 5 | 6 | 7 | 8 |
| 01 город Астана | 3 936 811 | 1 957 038 | 295 410 | 67 834 | 1 980 117 | - | 6 212 338 |

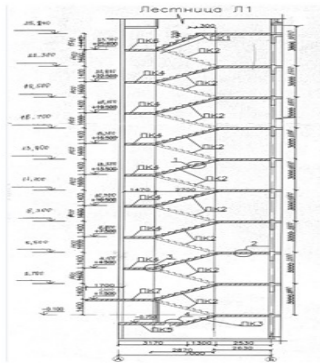
Окончание таблицы 8707-0101-1201

| 1 | 2 | 3 | 4 | 5 | 6 | 7 | 8 |
|-----------------------------------|-----------|-----------|---------|--------|-----------|---|-----------|
| 02 город Алматы | 3 586 162 | 1 782 866 | 267 341 | 61 706 | 2 006 968 | - | 5 860 471 |
| 03 Акмолинская область | 3 485 807 | 1 732 608 | 279 494 | 60 052 | 2 034 719 | - | 5 800 020 |
| 04 Актюбинская область | 3 188 483 | 1 584 859 | 267 292 | 54 937 | 2 078 670 | - | 5 534 445 |
| 05 Алматинская область | 3 432 264 | 1 706 261 | 261 714 | 59 060 | 2 007 432 | - | 5 701 410 |
| 06 Атырауская область | 3 308 470 | 1 644 675 | 258 895 | 56 925 | 2 229 906 | - | 5 797 271 |
| 07 Западно-Казахстанская область | 3 198 689 | 1 589 930 | 256 038 | 55 111 | 2 109 943 | - | 5 564 670 |
| 08 Жамбылская область | 3 175 597 | 1 578 855 | 237 061 | 54 567 | 2 025 001 | - | 5 437 659 |
| 09 Карагандинская область | 3 383 969 | 1 681 980 | 272 244 | 58 298 | 1 928 280 | - | 5 584 493 |
| 10 Костанайская область | 3 362 331 | 1 671 178 | 273 257 | 57 926 | 2 132 540 | - | 5 768 128 |
| 11 Кызылординская область | 3 106 811 | 1 544 523 | 246 671 | 53 459 | 2 027 042 | - | 5 380 524 |
| 12 Мангистауская область | 4 193 142 | 2 084 769 | 272 964 | 72 033 | 2 155 127 | - | 6 621 233 |
| 13 Туркестанская область | 3 037 186 | 1 509 925 | 239 260 | 52 176 | 1 966 793 | - | 5 243 239 |
| 14 Павлодарская область | 3 457 356 | 1 718 604 | 272 566 | 59 572 | 2 080 569 | - | 5 810 491 |
| 15 Северо-Казахстанская область | 3 464 536 | 1 722 193 | 273 116 | 59 686 | 2 112 841 | - | 5 850 493 |
| 16 Восточно-Казахстанская область | 3 683 840 | 1 831 135 | 283 799 | 63 466 | 2 153 157 | - | 6 120 796 |
| 17 город Шымкент | 3 255 949 | 1 618 734 | 247 295 | 55 948 | 1 954 282 | - | 5 457 526 |
| 18 область Абай | 3 460 760 | 1 720 268 | 275 624 | 59 633 | 2 181 234 | - | 5 917 618 |
| 19 область Жетісу | 3 346 725 | 1 663 700 | 262 521 | 57 575 | 1 988 121 | - | 5 597 367 |
| 20 область Ұлытау | 3 507 125 | 1 743 284 | 271 915 | 60 417 | 2 152 744 | - | 5 931 784 |

Таблица 8707-0101-1201.1 - Основные материальные ресурсы, неучтенные в норме

| Код ресурса | Наименование материала | Единица измерения | Норма расхода на измеритель |
|--------------|--|-------------------|-----------------------------|
| 1 | 2 | 3 | 4 |
| 212-101-0901 | Бетон тяжелый класса В25 ГОСТ 7473-2010 без добавок | м3 | 34,4694 |
| 233-202-0103 | Плитка керамическая ГОСТ 6787-2001 неглазурованная одноцветная толщиной от 7,5 мм до 13 мм | м2 | 174,1344 |
| 261-201-0110 | Плитки керамические плитусные ГОСТ 6141-91 | м | 133,32 |

Таблица 8707-0101-1202 - без спуска в подвал



Описание:

Лестница из железобетонных монолитных маршей и площадок, с полом из керамических плиток, 4,4 м х 4,2 м за лифтовой шахтой для 9-ти этажного жилого дома, с отм. -0,75 м до отм. 27,04 м с подъемом на техэтаж и без спуска в подвал. Высота этажа жилого дома 3,0 м.

Состав работ:

1. Устройство лестничных маршей. 2. Устройство лестничных площадок. 3. Установка закладных деталей. 4. Устройство стяжек из цементно-песчаного раствора. 5. Покрытие из плиток керамических на цементном растворе. 6. Устройство плинтусов.

Измеритель: лестница

| Регионы | Затраты на труд рабочих | Оплата труда рабочих (в составе затрат на труд рабочих) | Машины и механизмы | Оплата труда машинистов (в составе машин и механизмов) | Материалы, изделия и конструкции | Оборудование | Показатель стоимости (сумма гр.2,4,6,7) |
|------------------------|-------------------------|---|--------------------|--|----------------------------------|--------------|---|
| 1 | 2 | 3 | 4 | 5 | 6 | 7 | 8 |
| 01 город Астана | 3 774 846 | 1 876 435 | 283 804 | 65 129 | 1 915 158 | - | 5 973 808 |
| 02 город Алматы | 3 438 452 | 1 709 351 | 256 839 | 59 243 | 1 941 243 | - | 5 636 534 |
| 03 Акмолинская область | 3 342 398 | 1 661 249 | 268 519 | 57 658 | 1 967 634 | - | 5 578 551 |
| 04 Актюбинская область | 3 057 311 | 1 519 588 | 256 774 | 52 747 | 2 010 340 | - | 5 324 425 |

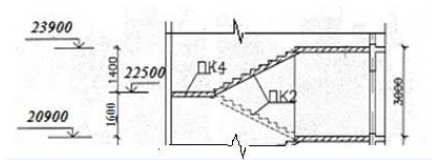
Окончание таблицы 8707-0101-1202

| 1 | 2 | 3 | 4 | 5 | 6 | 7 | 8 |
|-----------------------------------|-----------|-----------|---------|--------|-----------|---|-----------|
| 05 Алматинская область | 3 290 890 | 1 635 905 | 251 437 | 56 703 | 1 941 317 | - | 5 483 644 |
| 06 Атырауская область | 3 172 195 | 1 576 857 | 248 721 | 54 653 | 2 154 965 | - | 5 575 881 |
| 07 Западно-Казахстанская область | 3 067 096 | 1 524 450 | 246 029 | 52 914 | 2 039 849 | - | 5 352 974 |
| 08 Жамбылская область | 3 044 632 | 1 513 670 | 227 732 | 52 386 | 1 958 418 | - | 5 230 782 |
| 09 Карагандинская область | 3 244 750 | 1 612 707 | 261 577 | 55 974 | 1 864 632 | - | 5 370 959 |
| 10 Костанайская область | 3 224 003 | 1 602 349 | 262 540 | 55 616 | 2 062 908 | - | 5 549 451 |
| 11 Кызылординская область | 2 978 842 | 1 480 835 | 237 010 | 51 326 | 1 960 886 | - | 5 176 738 |
| 12 Мангистауская область | 4 020 213 | 1 998 697 | 262 207 | 69 154 | 2 084 613 | - | 6 367 033 |
| 13 Туркестанская область | 2 911 931 | 1 447 587 | 229 806 | 50 091 | 1 902 455 | - | 5 044 192 |
| 14 Павлодарская область | 3 315 118 | 1 647 821 | 261 898 | 57 197 | 2 012 516 | - | 5 589 532 |
| 15 Северо-Казахстанская область | 3 322 002 | 1 651 263 | 262 425 | 57 306 | 2 042 919 | - | 5 627 346 |
| 16 Восточно-Казахстанская область | 3 532 284 | 1 755 718 | 272 668 | 60 936 | 2 082 084 | - | 5 887 036 |
| 17 город Шымкент | 3 121 672 | 1 551 903 | 237 520 | 53 712 | 1 890 676 | - | 5 249 868 |
| 18 область Абай | 3 318 379 | 1 649 416 | 264 819 | 57 256 | 2 110 078 | - | 5 693 276 |
| 19 область Жетісу | 3 208 877 | 1 595 098 | 252 191 | 55 277 | 1 922 995 | - | 5 384 063 |
| 20 область Ұлытау | 3 362 841 | 1 671 486 | 261 286 | 58 009 | 2 079 809 | - | 5 703 936 |

Таблица 8707-0101-1202.1 - Основные материальные ресурсы, неучтенные в норме

| Код ресурса | Наименование материала | Единица измерения | Норма расхода на измеритель |
|--------------|--|-------------------|-----------------------------|
| 1 | 2 | 3 | 4 |
| 212-101-0901 | Бетон тяжелый класса В25 ГОСТ 7473-2010 без добавок | м3 | 33,34275 |
| 233-202-0103 | Плитка керамическая ГОСТ 6787-2001 неглазурованная одноцветная толщиной от 7,5 мм до 13 мм | м2 | 165,699 |
| 261-201-0110 | Плитки керамические плитусные ГОСТ 6141-91 | м | 127,058 |

Таблица 8707-0101-1203 - исключать или добавлять на разницу в этажах



Описание:

Лестница из железобетонных монолитных маршей и площадок, с полом из керамических плиток, размером 4,4 м х 4,2 м. Высота этажа жилого дома 3,0 м.

Состав работ:

1. Устройство лестничных маршей. 2. Устройство лестничных площадок. 3. Установка закладных деталей. 4. Устройство стяжек из цементно-песчаного раствора. 5. Покрытие из плиток керамических на цементном растворе. 6. Устройство плинтусов.

Измеритель: этаж

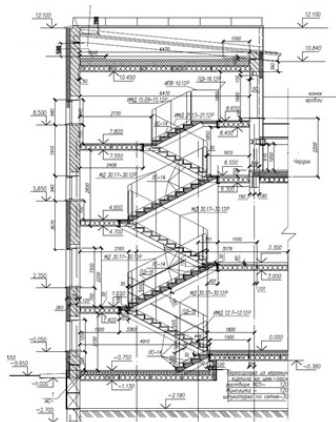
| Регионы | Затраты на труд рабочих | Оплата труда рабочих (в составе затрат на труд рабочих) | Машины и механизмы | Оплата труда машинистов (в составе машин и механизмов) | Материалы, изделия и конструкции | Оборудование | Показатель стоимости (сумма гр.2,4,6,7) |
|----------------------------------|-------------------------|---|--------------------|--|----------------------------------|--------------|---|
| 1 | 2 | 3 | 4 | 5 | 6 | 7 | 8 |
| 01 город Астана | 204 056 | 102 071 | 27 851 | 6 326 | 186 220 | - | 418 127 |
| 02 город Алматы | 186 950 | 93 525 | 25 191 | 5 752 | 188 777 | - | 400 918 |
| 03 Акмолинская область | 180 669 | 90 367 | 26 370 | 5 600 | 191 203 | - | 398 242 |
| 04 Актюбинская область | 165 221 | 82 641 | 25 235 | 5 123 | 195 334 | - | 385 790 |
| 05 Алматинская область | 178 946 | 89 510 | 24 667 | 5 506 | 188 706 | - | 392 319 |
| 06 Атырауская область | 172 501 | 86 286 | 24 410 | 5 307 | 208 840 | - | 405 751 |
| 07 Западно-Казахстанская область | 165 760 | 82 908 | 24 142 | 5 139 | 197 964 | - | 387 866 |
| 08 Жамбылская область | 166 597 | 83 343 | 22 329 | 5 085 | 190 334 | - | 379 260 |
| 09 Карагандинская область | 175 377 | 87 717 | 25 681 | 5 436 | 181 233 | - | 382 291 |
| 10 Костанайская область | 174 263 | 87 162 | 25 782 | 5 402 | 200 636 | - | 400 681 |
| 11 Кызылординская область | 161 979 | 81 026 | 23 253 | 4 984 | 190 750 | - | 375 982 |
| 12 Мангистауская область | 219 965 | 110 039 | 25 670 | 6 713 | 202 719 | - | 448 354 |
| 13 Туркестанская область | 159 318 | 79 700 | 22 561 | 4 862 | 185 035 | - | 366 914 |
| 14 Павлодарская область | 179 190 | 89 632 | 25 702 | 5 555 | 195 662 | - | 400 554 |

Окончание таблицы 8707-0101-1203

| 1 | 2 | 3 | 4 | 5 | 6 | 7 | 8 |
|-----------------------------------|---------|--------|--------|-------|---------|---|---------|
| 15 Северо-Казахстанская область | 179 556 | 89 815 | 25 754 | 5 566 | 198 467 | - | 403 777 |
| 16 Восточно-Казахстанская область | 190 926 | 95 498 | 26 760 | 5 918 | 202 143 | - | 419 829 |
| 17 город Шымкент | 170 800 | 85 446 | 23 310 | 5 214 | 184 018 | - | 378 128 |
| 18 область Абай | 179 383 | 89 726 | 25 998 | 5 561 | 205 121 | - | 410 502 |
| 19 область Жетісу | 174 471 | 87 276 | 24 757 | 5 367 | 187 024 | - | 386 252 |
| 20 область Ұлытау | 181 751 | 90 910 | 25 632 | 5 634 | 201 427 | - | 408 810 |

Таблица 8707-0101-1203.1 - Основные материальные ресурсы, неучтенные в норме

| Код ресурса | Наименование материала | Единица измерения | Норма расхода на измеритель |
|--------------|--|-------------------|-----------------------------|
| 1 | 2 | 3 | 4 |
| 212-101-0901 | Бетон тяжелый класса В25 ГОСТ 7473-2010 без добавок | м3 | 3,2683 |
| 233-202-0103 | Плитка керамическая ГОСТ 6787-2001 неглазурованная одноцветная толщиной от 7,5 мм до 13 мм | м2 | 15,2694 |
| 261-201-0110 | Плитки керамические плитусные ГОСТ 6141-91 | м | 20,9373 |

Группа 2 Лестницы железобетонные сборные**Подгруппа 8707-0102-01 - Лестницы железобетонные сборные без отделки****Таблица 8707-0102-0101 - ступени без отделки (ЛК размером 6.6 м х 3,22 м; высота ЛК -0,91 м до 10,45 м)**

Описание:

Лестничная клетка размером 6,6 м х 3,22 м. Высота лестничной клетки от -0,91 до 10,45. Лестница из отдельных гладких ступеней по металлическим косоурам. Лестничные площадки из сборных железобетонных плит с опиранием на металлические балки. Участки площадок железобетонные монолитные из бетона тяжелого кл В25 по стальным балкам. Металлическое ограждение без поручня.

Состав работ:

1. Монтаж металлических балок. 2. Монтаж металлических косоуров. 3. Установка сборных панелей перекрытий площадок лестниц. 4. Устройство железобетонных монолитных участков из бетона тяжелого кл В25 при сборном железобетонном перекрытии и стальным балкам. 5. Устройство лестниц из отдельных ступеней гладких. 6. Установка металлических ограждений без поручней. 7. Оштукатуривание по сетке металлических косоуров. 8. Окраска огрунтованных металлических поверхностей.

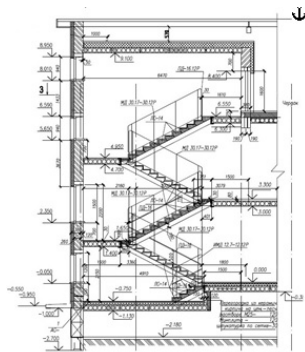
Измеритель: лестница

| Регионы | Затраты на труд рабочих | Оплата труда рабочих (в составе затрат на труд рабочих) | Машины и механизмы | Оплата труда машинистов (в составе машин и механизмов) | Материалы, изделия и конструкции | Оборудование | Показатель стоимости (сумма гр.2,4,6,7) |
|-----------------------------------|-------------------------|---|--------------------|--|----------------------------------|--------------|---|
| 1 | 2 | 3 | 4 | 5 | 6 | 7 | 8 |
| 01 город Астана | 1 272 801 | 634 844 | 182 470 | 43 206 | 3 334 038 | - | 4 789 309 |
| 02 город Алматы | 1 155 591 | 576 435 | 162 171 | 39 106 | 3 490 230 | - | 4 807 992 |
| 03 Акмолинская область | 1 126 667 | 561 984 | 173 020 | 38 250 | 3 561 018 | - | 4 860 705 |
| 04 Актюбинская область | 1 030 718 | 514 124 | 169 407 | 34 991 | 3 241 593 | - | 4 441 718 |
| 05 Алматинская область | 1 105 907 | 551 634 | 158 613 | 37 428 | 3 497 330 | - | 4 761 850 |
| 06 Атырауская область | 1 066 144 | 531 837 | 158 609 | 36 079 | 3 671 729 | - | 4 896 482 |
| 07 Западно-Казахстанская область | 1 033 947 | 515 739 | 150 940 | 35 104 | 3 415 878 | - | 4 600 765 |
| 08 Жамбылская область | 1 019 916 | 508 816 | 143 443 | 34 401 | 3 187 060 | - | 4 350 419 |
| 09 Карагандинская область | 1 093 656 | 545 499 | 164 931 | 37 125 | 3 562 317 | - | 4 820 904 |
| 10 Костанайская область | 1 086 891 | 542 099 | 167 420 | 36 893 | 3 362 474 | - | 4 616 785 |
| 11 Кызылординская область | 1 001 151 | 499 378 | 146 111 | 33 881 | 3 503 534 | - | 4 650 796 |
| 12 Мангистауская область | 1 346 599 | 671 755 | 164 836 | 45 412 | 3 375 786 | - | 4 887 221 |
| 13 Туркестанская область | 975 399 | 486 561 | 151 936 | 32 892 | 3 478 849 | - | 4 606 184 |
| 14 Павлодарская область | 1 117 521 | 557 425 | 162 839 | 37 942 | 3 348 700 | - | 4 629 060 |
| 15 Северо-Казахстанская область | 1 119 813 | 558 576 | 163 532 | 38 019 | 3 433 660 | - | 4 717 005 |
| 16 Восточно-Казахстанская область | 1 190 727 | 593 922 | 172 861 | 40 419 | 3 705 655 | - | 5 069 243 |

Окончание таблицы 8707-0102-0101

| 1 | 2 | 3 | 4 | 5 | 6 | 7 | 8 |
|-------------------|-----------|---------|---------|--------|-----------|---|-----------|
| 17 город Шымкент | 1 045 690 | 521 625 | 156 998 | 35 270 | 3 439 408 | - | 4 642 096 |
| 18 область Абай | 1 118 761 | 558 019 | 167 653 | 37 978 | 3 451 179 | - | 4 737 593 |
| 19 область Жетісу | 1 078 472 | 537 949 | 163 049 | 36 493 | 3 538 193 | - | 4 779 714 |
| 20 область Ұлытау | 1 133 477 | 565 377 | 160 047 | 38 482 | 3 381 878 | - | 4 675 402 |

Таблица 8707-0102-0102 - ступени без отделки (ЛК размером 6,6 м х 3,22 м; высота ЛК -0,91 м до 9,10 м)

Описание:

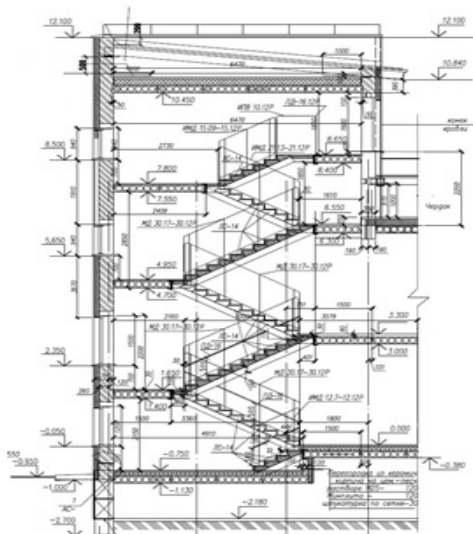
Лестничная клетка размером 6,6 м х 3,22 м. Высота лестничной клетки от -0,91 до 9,10. Лестница из отдельных гладких ступеней по металлическим косоурам. Площадки из сборных железобетонных плит с опиранием на металлические балки. Участки площадок железобетонные монолитные из бетона кл В25 по стальным балкам. Металлическое ограждение без поручня.

Состав работ:

1. Монтаж металлических балок. 2. Монтаж металлических косоуров. 3. Установка сборных панелей перекрытий площадок лестниц. 4. Устройство железобетонных монолитных участков из бетона тяжелого кл В25 при сборном железобетонном перекрытии и стальным балкам. 5. Устройство лестниц из отдельных ступеней гладких. 6. Установка металлических ограждений без поручней. 7. Оштукатуривание по сетке металлических косоуров. 8. Окраска огрунтованных металлических поверхностей.

Измеритель: лестница

| Регионы | Затраты на труд рабочих | Оплата труда рабочих (в составе затрат на труд рабочих) | Машины и механизмы | Оплата труда машинистов (в составе машин и механизмов) | Материалы, изделия и конструкции | Оборудование | Показатель стоимости (сумма гр.2,4,6,7) |
|-----------------------------------|-------------------------|---|--------------------|--|----------------------------------|--------------|---|
| 1 | 2 | 3 | 4 | 5 | 6 | 7 | 8 |
| 01 город Астана | 810 273 | 402 623 | 113 574 | 27 005 | 2 229 038 | - | 3 152 885 |
| 02 город Алматы | 735 324 | 365 416 | 100 931 | 24 442 | 2 353 185 | - | 3 189 440 |
| 03 Акмолинская область | 717 246 | 356 414 | 107 672 | 23 908 | 2 406 447 | - | 3 231 365 |
| 04 Актюбинская область | 656 168 | 326 064 | 105 467 | 21 871 | 2 142 904 | - | 2 904 539 |
| 05 Алматинская область | 703 719 | 349 700 | 98 707 | 23 392 | 2 359 373 | - | 3 161 799 |
| 06 Атырауская область | 678 424 | 337 153 | 98 716 | 22 550 | 2 484 875 | - | 3 262 015 |
| 07 Западно-Казахстанская область | 658 214 | 327 083 | 93 855 | 21 942 | 2 284 109 | - | 3 036 178 |
| 08 Жамбылская область | 648 704 | 322 417 | 89 305 | 21 500 | 2 109 398 | - | 2 847 407 |
| 09 Карагандинская область | 696 209 | 345 953 | 102 594 | 23 204 | 2 407 555 | - | 3 206 358 |
| 10 Костанайская область | 691 920 | 343 807 | 104 162 | 23 059 | 2 244 084 | - | 3 040 166 |
| 11 Кызылординская область | 637 074 | 316 579 | 90 875 | 21 176 | 2 345 474 | - | 3 073 423 |
| 12 Мангистауская область | 856 477 | 425 661 | 102 667 | 28 381 | 2 248 608 | - | 3 207 752 |
| 13 Туркестанская область | 620 396 | 308 313 | 94 656 | 20 557 | 2 335 697 | - | 3 050 749 |
| 14 Павлодарская область | 711 397 | 353 516 | 101 273 | 23 715 | 2 230 919 | - | 3 043 589 |
| 15 Северо-Казахстанская область | 712 848 | 354 240 | 101 709 | 23 763 | 2 298 977 | - | 3 113 534 |
| 16 Восточно-Казахстанская область | 758 003 | 376 664 | 107 555 | 25 264 | 2 519 577 | - | 3 385 135 |
| 17 город Шымкент | 665 090 | 330 530 | 97 820 | 22 042 | 2 305 963 | - | 3 068 873 |
| 18 область Абай | 712 223 | 353 901 | 104 301 | 23 738 | 2 310 674 | - | 3 127 198 |
| 19 область Жетісу | 686 273 | 341 028 | 101 504 | 22 808 | 2 388 820 | - | 3 176 597 |
| 20 область Ұлытау | 721 558 | 358 553 | 99 514 | 24 053 | 2 263 559 | - | 3 084 631 |

Подгруппа 8707-0102-02 - Лестницы железобетонные сборные без отделки**Таблица 8707-0102-0201 - ступени без отделки (ЛК размером 6.6 м х 3,22 м; высота ЛК -0,91 м до 10,45 м)****Описание:**

Лестничная клетка размером 6,6 м х 3,22 м. Высота лестничной клетки от -0,91 до 10,45. Лестница из отдельных гладких ступеней по металлическим косоурам. Лестничные площадки из сборных железобетонных плит с опиранием на металлические балки. Участки площадок железобетонные монолитные из бетона тяжелого кл В25 по стальным балкам. Металлическое ограждение без поручня.

Состав работ:

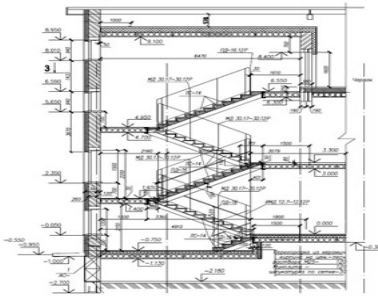
1. Монтаж металлических балок. 2. Монтаж металлических косоуров. 3. Установка сборных панелей перекрытий площадок лестниц. 4. Устройство железобетонных монолитных участков из бетона тяжелого кл В25 при сборном железобетонном перекрытии и стальным балкам. 5. Устройство лестниц из отдельных ступеней гладких. 6. Установка металлических ограждений без поручней. 7. Оштукатуривание по сетке металлических косоуров. 8. Окраска огрунтованных металлических поверхностей.

Измеритель: м2 горизонтальной поверхности

| Регионы | Затраты на труд рабочих | Оплата труда рабочих (в составе затрат на труд рабочих) | Машины и механизмы | Оплата труда машинистов (в составе машин и механизмов) | Материалы, изделия и конструкции | Оборудование | Показатель стоимости (сумма гр.2,4,6,7) |
|-----------------------------------|-------------------------|---|--------------------|--|----------------------------------|--------------|---|
| 1 | 2 | 3 | 4 | 5 | 6 | 7 | 8 |
| 01 город Астана | 16 892 | 8 426 | 2 204 | 588 | 44 819 | - | 63 915 |
| 02 город Алматы | 15 337 | 7 651 | 1 990 | 532 | 46 957 | - | 64 284 |
| 03 Акмолинская область | 14 952 | 7 459 | 2 066 | 520 | 47 922 | - | 64 940 |
| 04 Актюбинская область | 13 679 | 6 823 | 1 977 | 476 | 43 568 | - | 59 224 |
| 05 Алматинская область | 14 678 | 7 322 | 1 941 | 509 | 47 054 | - | 63 673 |
| 06 Атырауская область | 14 150 | 7 059 | 1 918 | 491 | 49 449 | - | 65 517 |
| 07 Западно-Казахстанская область | 13 722 | 6 845 | 1 879 | 478 | 45 958 | - | 61 559 |
| 08 Жамбылская область | 13 538 | 6 754 | 1 768 | 468 | 42 801 | - | 58 107 |
| 09 Карагандинская область | 14 514 | 7 240 | 2 002 | 505 | 47 941 | - | 64 457 |
| 10 Костанайская область | 14 424 | 7 195 | 2 012 | 502 | 45 230 | - | 61 666 |
| 11 Кызылординская область | 13 288 | 6 628 | 1 812 | 461 | 47 143 | - | 62 243 |
| 12 Мангистауская область | 17 874 | 8 917 | 2 076 | 618 | 45 415 | - | 65 365 |
| 13 Туркестанская область | 12 947 | 6 459 | 1 787 | 447 | 46 831 | - | 61 565 |
| 14 Павлодарская область | 14 831 | 7 398 | 2 006 | 516 | 45 021 | - | 61 858 |
| 15 Северо-Казахстанская область | 14 861 | 7 413 | 2 011 | 517 | 46 222 | - | 63 094 |
| 16 Восточно-Казахстанская область | 15 803 | 7 882 | 2 103 | 550 | 49 953 | - | 67 859 |
| 17 город Шымкент | 13 880 | 6 924 | 1 856 | 480 | 46 291 | - | 62 027 |
| 18 область Абай | 14 847 | 7 406 | 2 032 | 517 | 46 474 | - | 63 353 |
| 19 область Жетісу | 14 314 | 7 140 | 1 949 | 496 | 47 613 | - | 63 876 |
| 20 область Ұлытау | 15 043 | 7 504 | 2 000 | 523 | 45 458 | - | 62 501 |

Таблица 8707-0102-0201.1 - Основные материальные ресурсы, неучтенные в норме

| Код ресурса | Наименование материала | Единица измерения | Норма расхода на измеритель |
|--------------|---|-------------------|-----------------------------|
| 1 | 2 | 3 | 4 |
| 212-101-0601 | Бетон тяжелый класса В15 ГОСТ 7473-2010 без добавок | м3 | 0,02178469 |

Таблица 8707-0102-0202 - ступени без отделки (ЛК размером 6.6 м х 3,22 м; высота ЛК -0,91 м до 9,10 м)**Описание:**

Лестничная клетка размером 6,6 м х 3,22 м. Высота лестничной клетки от -0,91 до 9,10. Лестница из отдельных гладких ступеней по металлическим косоурам. Площадки из сборных железобетонных плит с опиранием на металлические балки. Участки площадок железобетонные монолитные из бетона кл В25 по стальным балкам. Металлическое ограждение без поручня.

Состав работ:

1. Монтаж металлических балок. 2. Монтаж металлических косоуров. 3. Установка сборных панелей перекрытий площадок лестниц. 4. Устройство железобетонных монолитных участков из бетона тяжелого кл В25 при сборном железобетонном перекрытии и стальным балкам. 5. Устройство лестниц из отдельных ступеней гладких. 6. Установка металлических ограждений без поручней. 7. Оштукатуривание по сетке металлических косоуров. 8. Окраска огрунтованных металлических поверхностей.

Измеритель: м2 горизонтальной поверхности

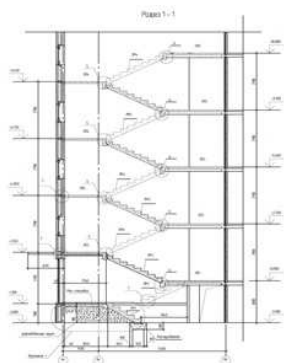
| Регионы | Затраты на труд рабочих | Оплата труда рабочих (в составе затрат на труд рабочих) | Машины и механизмы | Оплата труда машинистов (в составе машин и механизмов) | Материалы, изделия и конструкции | Оборудование | Показатель стоимости (сумма гр.2,4,6,7) |
|------------------------|-------------------------|---|--------------------|--|----------------------------------|--------------|---|
| 1 | 2 | 3 | 4 | 5 | 6 | 7 | 8 |
| 01 город Астана | 12 182 | 6 075 | 1 549 | 417 | 34 237 | - | 47 968 |
| 02 город Алматы | 11 056 | 5 514 | 1 400 | 378 | 36 156 | - | 48 612 |
| 03 Акмолинская область | 10 784 | 5 378 | 1 451 | 369 | 36 994 | - | 49 229 |
| 04 Актюбинская область | 9 865 | 4 920 | 1 387 | 338 | 32 907 | - | 44 159 |

Окончание таблицы 8707-0102-0202

| 1 | 2 | 3 | 4 | 5 | 6 | 7 | 8 |
|-----------------------------------|--------|-------|-------|-----|--------|---|--------|
| 05 Алматинская область | 10 581 | 5 277 | 1 365 | 361 | 36 260 | - | 48 206 |
| 06 Атырауская область | 10 201 | 5 087 | 1 348 | 348 | 38 250 | - | 49 799 |
| 07 Западно-Казахстанская область | 9 896 | 4 935 | 1 321 | 339 | 35 125 | - | 46 342 |
| 08 Жамбылская область | 9 755 | 4 865 | 1 244 | 332 | 32 366 | - | 43 365 |
| 09 Карагандинская область | 10 467 | 5 220 | 1 407 | 358 | 37 007 | - | 48 881 |
| 10 Костанайская область | 10 403 | 5 188 | 1 413 | 356 | 34 482 | - | 46 298 |
| 11 Кызылординская область | 9 579 | 4 777 | 1 274 | 327 | 36 047 | - | 46 900 |
| 12 Мангистауская область | 12 879 | 6 423 | 1 463 | 438 | 34 553 | - | 48 895 |
| 13 Туркестанская область | 9 329 | 4 653 | 1 256 | 318 | 35 878 | - | 46 463 |
| 14 Павлодарская область | 10 696 | 5 334 | 1 410 | 366 | 34 269 | - | 46 375 |
| 15 Северо-Казахстанская область | 10 717 | 5 345 | 1 414 | 367 | 35 335 | - | 47 466 |
| 16 Восточно-Казахстанская область | 11 396 | 5 683 | 1 478 | 390 | 38 759 | - | 51 633 |
| 17 город Шымкент | 10 001 | 4 988 | 1 305 | 340 | 35 417 | - | 46 723 |
| 18 область Абай | 10 708 | 5 340 | 1 428 | 367 | 35 510 | - | 47 646 |
| 19 область Жетісу | 10 319 | 5 146 | 1 370 | 352 | 36 716 | - | 48 405 |
| 20 область Ұлытау | 10 848 | 5 410 | 1 407 | 372 | 34 823 | - | 47 078 |

Подгруппа 8707-0102-04 - Лестницы сборные железобетонные при высоте этажа 2,7 м

Таблица 8707-0102-0401 - со спуском в подвал



Описание:

Лестница из сборных железобетонных маршей и площадок с металлическими лестничными ограждениями, с полом из керамических плиток, для крупнопанельного 5-ти этажного жилого дома, с отм. -1,1 до отм. 10,80 со спуском в подвал. Высота этажа жилого дома 2,7 м.

Состав работ:

1. Установка лестничных маршей. 2. Установка лестничных площадок. 3. Монтаж лестничных ограждений с оштукатуркой и окраской металлических поверхностей. 4. Покрытие из плиток керамических на цементном растворе. 5. Устройство плинтусов.

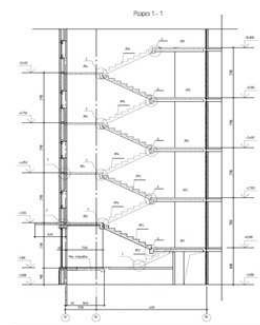
Измеритель: лестница

| Регионы | Затраты на труд рабочих | Оплата труда рабочих (в составе затрат на труд рабочих) | Машины и механизмы | Оплата труда машинистов (в составе машин и механизмов) | Материалы, изделия и конструкции | Оборудование | Показатель стоимости (сумма гр.2,4,6,7) |
|-----------------------------------|-------------------------|---|--------------------|--|----------------------------------|--------------|---|
| 1 | 2 | 3 | 4 | 5 | 6 | 7 | 8 |
| 01 город Астана | 1 387 494 | 694 931 | 260 151 | 62 666 | 2 280 534 | - | 3 928 179 |
| 02 город Алматы | 1 269 366 | 635 807 | 236 274 | 56 847 | 2 266 925 | - | 3 772 565 |
| 03 Акмолинская область | 1 228 385 | 615 247 | 245 118 | 55 477 | 2 286 813 | - | 3 760 316 |
| 04 Актюбинская область | 1 123 478 | 562 679 | 232 463 | 50 756 | 2 288 626 | - | 3 644 567 |
| 05 Алматинская область | 1 214 959 | 608 503 | 231 095 | 54 409 | 2 324 585 | - | 3 770 639 |
| 06 Атырауская область | 1 171 301 | 586 636 | 227 679 | 52 443 | 2 335 007 | - | 3 733 987 |
| 07 Западно-Казахстанская область | 1 127 054 | 564 466 | 227 683 | 50 917 | 2 309 046 | - | 3 663 783 |
| 08 Жамбылская область | 1 129 507 | 565 734 | 209 319 | 50 124 | 2 230 727 | - | 3 569 553 |
| 09 Карагандинская область | 1 192 377 | 597 175 | 240 075 | 53 854 | 2 282 902 | - | 3 715 354 |
| 10 Костанайская область | 1 184 835 | 593 422 | 240 181 | 53 513 | 2 285 473 | - | 3 710 489 |
| 11 Кызылординская область | 1 099 750 | 550 807 | 218 738 | 49 252 | 2 235 067 | - | 3 553 555 |
| 12 Мангистауская область | 1 491 296 | 746 919 | 242 944 | 66 167 | 2 288 116 | - | 4 022 356 |
| 13 Туркестанская область | 1 080 104 | 541 014 | 207 834 | 47 926 | 2 214 321 | - | 3 502 259 |
| 14 Павлодарская область | 1 218 311 | 610 217 | 241 577 | 55 034 | 2 281 292 | - | 3 741 180 |
| 15 Северо-Казахстанская область | 1 220 837 | 611 473 | 242 006 | 55 139 | 2 295 071 | - | 3 757 914 |
| 16 Восточно-Казахстанская область | 1 298 104 | 650 162 | 250 525 | 58 630 | 2 373 027 | - | 3 921 656 |
| 17 город Шымкент | 1 157 890 | 579 998 | 215 220 | 51 392 | 2 249 477 | - | 3 622 587 |
| 18 область Абай | 1 219 725 | 610 915 | 242 981 | 55 091 | 2 347 310 | - | 3 810 016 |
| 19 область Жетісу | 1 184 592 | 593 344 | 229 927 | 53 043 | 2 280 884 | - | 3 695 403 |
| 20 область Ұлытау | 1 235 698 | 618 892 | 242 160 | 55 815 | 2 333 205 | - | 3 811 063 |

Таблица 8707-0102-0401.1 - Основные материальные ресурсы, неучтенные в норме

| Код ресурса | Наименование материала | Единица измерения | Норма расхода на измеритель |
|--------------|---|-------------------|-----------------------------|
| 1 | 2 | 3 | 4 |
| 212-101-0601 | Бетон тяжелый класса В15 ГОСТ 7473-2010 без добавок | м3 | 0,39585 |
| 232-201-0102 | Плитка керамическая глазурованная для внутренней облицовки стен, I сорта ГОСТ 6141-91 рельефная одноцветная | м2 | 11,118 |
| 261-201-0110 | Плитки керамические плинтусные ГОСТ 6141-91 | м | 145,8945 |
| 261-201-0114 | Ковры из керамических мелкоформатных неглазурованных прямоугольных плиток ГОСТ 13996-93 | м2 | 92,5446 |

Таблица 8707-0102-0402 - без спуска в подвал

Описание:

Лестница из сборных железобетонных маршей и площадок с металлическими лестничными ограждениями, с полом из керамических плиток, для крупнопанельного 5-ти этажного жилого дома, с отм. -1,1 до отм. 10,80 без спуска в подвал. Высота этажа жилого дома 2,7 м.

Состав работ:

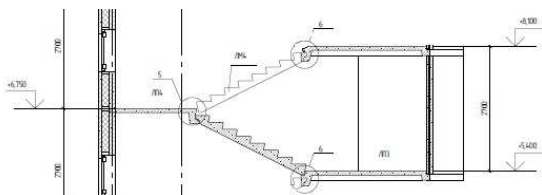
1. Установка лестничных маршей. 2. Установка лестничных площадок. 3. Монтаж лестничных ограждений с оштукатуркой и окраской металлических поверхностей. 4. Покрытие из плиток керамических на цементном растворе. 5. Устройство плинтусов.

Измеритель: лестница

| Регионы | Затраты на труд рабочих | Оплата труда рабочих (в составе затрат на труд рабочих) | Машины и механизмы | Оплата труда машинистов (в составе машин и механизмов) | Материалы, изделия и конструкции | Оборудование | Показатель стоимости (сумма гр.2,4,6,7) |
|-----------------------------------|-------------------------|---|--------------------|--|----------------------------------|--------------|---|
| 1 | 2 | 3 | 4 | 5 | 6 | 7 | 8 |
| 01 город Астана | 1 243 696 | 622 746 | 246 934 | 58 413 | 2 207 790 | - | 3 698 420 |
| 02 город Алматы | 1 137 260 | 569 485 | 224 133 | 52 969 | 2 196 971 | - | 3 558 364 |
| 03 Акмолинская область | 1 101 075 | 551 338 | 232 935 | 51 711 | 2 210 395 | - | 3 544 405 |
| 04 Актюбинская область | 1 007 057 | 504 237 | 221 039 | 47 312 | 2 211 788 | - | 3 439 884 |
| 05 Алматинская область | 1 088 517 | 545 030 | 219 307 | 50 698 | 2 251 596 | - | 3 559 420 |
| 06 Атырауская область | 1 049 395 | 525 441 | 216 162 | 48 865 | 2 232 259 | - | 3 497 816 |
| 07 Западно-Казахстанская область | 1 010 264 | 505 841 | 216 335 | 47 462 | 2 219 093 | - | 3 445 692 |
| 08 Жамбылская область | 1 011 425 | 506 458 | 198 413 | 46 686 | 2 163 204 | - | 3 373 042 |
| 09 Карагандинская область | 1 068 802 | 535 144 | 228 162 | 50 199 | 2 210 760 | - | 3 507 724 |
| 10 Костанайская область | 1 062 038 | 531 779 | 228 298 | 49 882 | 2 209 330 | - | 3 499 666 |
| 11 Кызылординская область | 985 288 | 493 344 | 207 728 | 45 892 | 2 162 520 | - | 3 355 536 |
| 12 Мангистауская область | 1 335 389 | 668 656 | 229 705 | 61 629 | 2 211 160 | - | 3 776 254 |
| 13 Туркестанская область | 967 193 | 484 331 | 197 185 | 44 639 | 2 148 838 | - | 3 313 216 |
| 14 Павлодарская область | 1 092 044 | 546 831 | 229 511 | 51 299 | 2 208 459 | - | 3 530 014 |
| 15 Северо-Казахстанская область | 1 094 312 | 547 956 | 229 912 | 51 396 | 2 214 661 | - | 3 538 885 |
| 16 Восточно-Казахстанская область | 1 163 567 | 582 628 | 237 912 | 54 651 | 2 290 802 | - | 3 692 281 |
| 17 город Шымкент | 1 036 839 | 519 228 | 204 066 | 47 867 | 2 183 107 | - | 3 424 012 |
| 18 область Абай | 1 093 310 | 547 455 | 230 883 | 51 353 | 2 272 150 | - | 3 596 343 |
| 19 область Жетісу | 1 061 305 | 531 453 | 218 303 | 49 425 | 2 207 623 | - | 3 487 231 |
| 20 область Ұлытау | 1 107 630 | 554 603 | 230 000 | 52 027 | 2 230 689 | - | 3 568 319 |

Таблица 8707-0102-0402.1 - Основные материальные ресурсы, неучтенные в норме

| Код ресурса | Наименование материала | Единица измерения | Норма расхода на измеритель |
|--------------|---|-------------------|-----------------------------|
| 1 | 2 | 3 | 4 |
| 212-101-0601 | Бетон тяжелый класса В15 ГОСТ 7473-2010 без добавок | м3 | 0,39585 |
| 261-201-0110 | Плитки керамические плитусные ГОСТ 6141-91 | м | 145,8945 |
| 261-201-0114 | Ковры из керамических мелкокоразмерных неглазурованных прямоугольных плиток ГОСТ 13996-93 | м2 | 90,1476 |

Таблица 8707-0102-0403 - исключать или добавлять на разницу в этажах**Описание:**

Лестница из сборных железобетонных маршей и площадок с металлическими лестничными ограждениями, с полом из керамических плиток, для крупнопанельного 5-ти этажного жилого дома. Высота этажа жилого дома 2,7 м.

Состав работ:

1. Установка лестничных маршей. 2. Установка лестничных площадок. 3. Монтаж лестничных ограждений с огрунтовкой и окраской металлических поверхностей. 4. Покрывание из плиток керамических на цементном растворе. 5. Устройство плинтусов.

Измеритель: этаж

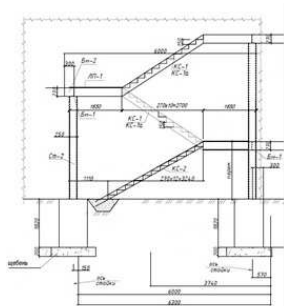
| Регионы | Затраты на труд рабочих | Оплата труда рабочих (в составе затрат на труд рабочих) | Машины и механизмы | Оплата труда машинистов (в составе машин и механизмов) | Материалы, изделия и конструкции | Оборудование | Показатель стоимости (сумма гр.2,4,6,7) |
|----------------------------------|-------------------------|---|--------------------|--|----------------------------------|--------------|---|
| 1 | 2 | 3 | 4 | 5 | 6 | 7 | 8 |
| 01 город Астана | 281 885 | 141 159 | 55 964 | 13 078 | 473 218 | - | 811 067 |
| 02 город Алматы | 257 804 | 129 108 | 50 787 | 11 861 | 470 891 | - | 779 482 |
| 03 Акмолинская область | 249 559 | 124 973 | 52 832 | 11 577 | 473 820 | - | 776 211 |
| 04 Актюбинская область | 228 249 | 114 296 | 50 149 | 10 592 | 474 057 | - | 752 455 |
| 05 Алматинская область | 246 756 | 123 564 | 49 707 | 11 352 | 482 582 | - | 779 045 |
| 06 Атырауская область | 237 887 | 119 123 | 49 007 | 10 942 | 478 815 | - | 765 709 |
| 07 Западно-Казахстанская область | 228 974 | 114 659 | 49 064 | 10 626 | 475 773 | - | 753 811 |
| 08 Жамбылская область | 229 321 | 114 840 | 44 945 | 10 455 | 463 753 | - | 738 019 |
| 09 Карагандинская область | 242 246 | 121 303 | 51 754 | 11 239 | 473 919 | - | 767 919 |
| 10 Костанайская область | 240 712 | 120 539 | 51 789 | 11 168 | 473 487 | - | 765 988 |
| 11 Кызылординская область | 223 356 | 111 847 | 47 105 | 10 276 | 463 476 | - | 733 937 |

Окончание таблицы 8707-0102-0403

| 1 | 2 | 3 | 4 | 5 | 6 | 7 | 8 |
|-----------------------------------|---------|---------|--------|--------|---------|---|---------|
| 12 Мангистауская область | 302 776 | 151 620 | 51 949 | 13 802 | 473 906 | - | 828 631 |
| 13 Туркестанская область | 219 294 | 109 823 | 44 690 | 9 997 | 460 744 | - | 724 728 |
| 14 Павлодарская область | 247 511 | 123 951 | 52 049 | 11 485 | 473 349 | - | 772 909 |
| 15 Северо-Казахстанская область | 248 026 | 124 206 | 52 138 | 11 507 | 474 837 | - | 775 001 |
| 16 Восточно-Казахстанская область | 263 723 | 132 065 | 53 938 | 12 235 | 491 010 | - | 808 671 |
| 17 город Шымкент | 235 083 | 117 736 | 46 231 | 10 720 | 467 971 | - | 749 285 |
| 18 область Абай | 247 801 | 124 094 | 52 365 | 11 497 | 486 882 | - | 787 048 |
| 19 область Жетісу | 240 588 | 120 487 | 49 493 | 11 067 | 473 166 | - | 763 247 |
| 20 область Ұлытау | 251 045 | 125 713 | 52 152 | 11 648 | 478 473 | - | 781 670 |

Таблица 8707-0102-0403.1 - Основные материальные ресурсы, неучтенные в норме

| Код ресурса | Наименование материала | Единица измерения | Норма расхода на измеритель |
|--------------|---|-------------------|-----------------------------|
| 1 | 2 | 3 | 4 |
| 261-201-0110 | Плитки керамические плитусные ГОСТ 6141-91 | м | 30,7545 |
| 261-201-0114 | Ковры из керамических мелкокоразмерных неглазурованных прямоугольных плиток ГОСТ 13996-93 | м2 | 21,5016 |

Подраздел 3 Лестницы металлические**Группа 1 Пожарные лестницы****Подгруппа 8707-0301-02 - Маршевые пожарные лестницы П2****Таблица 8707-0301-0201 - Лестница Тип 1**

Описание:

Металлическая лестница с площадкой, размером 6,0 м х 1,9 м, высотой от -1,32 м до 3,3 м. Стойки из квадратного профиля с креплением на анкерных болтах, фундаменты монолитные бетонные столбы из бетона тяжелого кл В 7,5 на щебеночной подготовке.

Состав работ:

1. Устройство щебеночного основания под фундаменты. 2. Устройство бетонных фундаментов-столбов. 3. Установка анкерных болтов при бетонировании. 4. Гидроизоляция боковая обмазочная битумная в 2 слоя. 5. Монтаж лестниц прямолинейных и криволинейных, пожарных с ограждением. 6. Окраска огрунтованных металлических поверхностей эмалями ПФ-115.

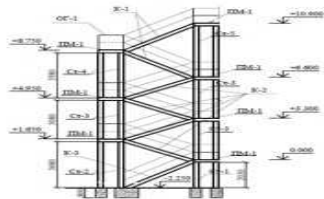
Измеритель: лестница

| Регионы | Затраты на труд рабочих | Оплата труда рабочих (в составе затрат на труд рабочих) | Машины и механизмы | Оплата труда машинистов (в составе машин и механизмов) | Материалы, изделия и конструкции | Оборудование | Показатель стоимости (сумма гр.2,4,6,7) |
|-----------------------------------|-------------------------|---|--------------------|--|----------------------------------|--------------|---|
| 1 | 2 | 3 | 4 | 5 | 6 | 7 | 8 |
| 01 город Астана | 435 725 | 216 941 | 153 773 | 43 226 | 2 193 660 | - | 2 783 158 |
| 02 город Алматы | 394 292 | 196 321 | 138 931 | 39 104 | 2 190 772 | - | 2 723 995 |
| 03 Акмолинская область | 385 628 | 192 028 | 143 559 | 38 269 | 2 195 351 | - | 2 724 538 |
| 04 Актюбинская область | 352 812 | 175 661 | 136 761 | 35 004 | 2 196 921 | - | 2 686 494 |
| 05 Алматинская область | 377 286 | 187 856 | 135 375 | 37 426 | 2 194 095 | - | 2 706 756 |
| 06 Атырауская область | 363 722 | 181 102 | 133 431 | 36 080 | 2 217 351 | - | 2 714 504 |
| 07 Западно-Казахстанская область | 354 063 | 176 288 | 130 959 | 35 118 | 2 206 312 | - | 2 691 334 |
| 08 Жамбылская область | 346 730 | 172 664 | 123 326 | 34 381 | 2 184 589 | - | 2 654 645 |
| 09 Карагандинская область | 374 346 | 186 387 | 139 277 | 37 140 | 2 191 208 | - | 2 704 831 |
| 10 Костанайская область | 372 044 | 185 237 | 139 789 | 36 909 | 2 198 307 | - | 2 710 140 |
| 11 Кызылординская область | 341 585 | 170 072 | 126 234 | 33 880 | 2 192 496 | - | 2 660 315 |
| 12 Мангистауская область | 457 781 | 227 940 | 146 115 | 45 385 | 2 198 962 | - | 2 802 858 |
| 13 Туркестанская область | 331 598 | 165 103 | 123 890 | 32 872 | 2 186 471 | - | 2 641 959 |
| 14 Павлодарская область | 382 612 | 190 518 | 139 823 | 37 958 | 2 193 296 | - | 2 715 731 |
| 15 Северо-Казахстанская область | 383 397 | 190 880 | 140 228 | 38 038 | 2 199 119 | - | 2 722 744 |
| 16 Восточно-Казахстанская область | 407 603 | 202 949 | 146 629 | 40 437 | 2 201 507 | - | 2 755 739 |
| 17 город Шымкент | 355 545 | 177 041 | 128 945 | 35 248 | 2 188 173 | - | 2 672 663 |
| 18 область Абай | 382 964 | 190 665 | 141 410 | 37 994 | 2 197 316 | - | 2 721 690 |
| 19 область Жетісу | 367 855 | 183 169 | 135 471 | 36 492 | 2 193 319 | - | 2 696 645 |

Окончание таблицы 8707-0301-0201

| 1 | 2 | 3 | 4 | 5 | 6 | 7 | 8 |
|-------------------|---------|---------|---------|--------|-----------|---|-----------|
| 20 область Ұлытау | 388 100 | 193 230 | 139 696 | 38 500 | 2 217 675 | - | 2 745 471 |

Таблица 8707-0301-0202 - Лестница Тип 2

Описание:

Металлическая лестница, наружной установки размером 5,34 м х 2,2 м, высотой от -2,25 до 10,90 м. Стойки из стальной трубы. Балки и косоуры из швеллера. Проступи из рефленной стали, толщ. 4 мм. Ограждения из квадратной трубы 20х20. Фундаменты столбчатые из бетона тяжёлого кл В 12,5 на подготовке из бетона тяжёлого кл В 3,5.

Состав работ:

1. Монтаж металлических лестниц. 2. Подготовка окрасочных агрегатов. 3. Приготовление составов. 4. Окраска поверхностей. 5. Промывка, очистка окрасочных агрегатов и шлангов. 6. Контроль качества.

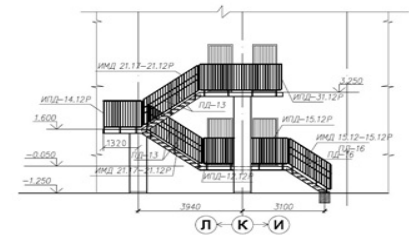
Измеритель: лестница

| Регионы | Затраты на труд рабочих | Оплата труда рабочих (в составе затрат на труд рабочих) | Машины и механизмы | Оплата труда машинистов (в составе машин и механизмов) | Материалы, изделия и конструкции | Оборудование | Показатель стоимости (сумма гр.2,4,6,7) |
|------------------------|-------------------------|---|--------------------|--|----------------------------------|--------------|---|
| 1 | 2 | 3 | 4 | 5 | 6 | 7 | 8 |
| 01 город Астана | 1 285 243 | 640 048 | 493 167 | 139 396 | 7 149 083 | - | 8 927 493 |
| 02 город Алматы | 1 163 475 | 579 443 | 445 356 | 126 107 | 7 148 133 | - | 8 756 964 |
| 03 Акмолинская область | 1 137 418 | 566 524 | 460 271 | 123 411 | 7 148 783 | - | 8 746 472 |

Окончание таблицы 8707-0301-0202

| 1 | 2 | 3 | 4 | 5 | 6 | 7 | 8 |
|-----------------------------------|-----------|---------|---------|---------|-----------|---|-----------|
| 04 Актюбинская область | 1 040 626 | 518 237 | 438 643 | 112 881 | 7 149 030 | - | 8 628 299 |
| 05 Алматинская область | 1 113 300 | 554 442 | 433 886 | 120 694 | 7 148 987 | - | 8 696 173 |
| 06 Атырауская область | 1 073 266 | 534 518 | 427 723 | 116 355 | 7 149 406 | - | 8 650 395 |
| 07 Западно-Казахстанская область | 1 044 354 | 520 101 | 419 263 | 113 249 | 7 149 164 | - | 8 612 781 |
| 08 Жамбылская область | 1 023 592 | 509 859 | 395 280 | 110 878 | 7 148 889 | - | 8 567 761 |
| 09 Карагандинская область | 1 104 141 | 549 880 | 446 259 | 119 770 | 7 148 425 | - | 8 698 825 |
| 10 Костанайская область | 1 097 403 | 546 511 | 448 014 | 119 026 | 7 149 422 | - | 8 694 839 |
| 11 Кызылординская область | 1 008 019 | 501 986 | 404 232 | 109 259 | 7 150 101 | - | 8 562 352 |
| 12 Мангистауская область | 1 351 476 | 673 087 | 468 698 | 146 364 | 7 150 446 | - | 8 970 620 |
| 13 Туркестанская область | 978 929 | 487 523 | 397 523 | 106 011 | 7 148 577 | - | 8 525 029 |
| 14 Павлодарская область | 1 128 559 | 562 089 | 447 878 | 122 409 | 7 147 427 | - | 8 723 864 |
| 15 Северо-Казахстанская область | 1 130 872 | 563 145 | 449 196 | 122 668 | 7 148 409 | - | 8 728 477 |
| 16 Восточно-Казахстанская область | 1 202 274 | 598 755 | 469 995 | 130 401 | 7 149 483 | - | 8 821 752 |
| 17 город Шымкент | 1 049 631 | 522 786 | 413 820 | 113 674 | 7 149 100 | - | 8 612 551 |
| 18 область Абай | 1 129 624 | 562 521 | 453 162 | 122 522 | 7 152 133 | - | 8 734 919 |
| 19 область Жетісу | 1 085 465 | 540 622 | 434 429 | 117 682 | 7 148 987 | - | 8 668 881 |
| 20 область Ұлытау | 1 144 760 | 570 094 | 447 324 | 124 155 | 7 148 816 | - | 8 740 900 |

Таблица 8707-0301-0203 - Лестница Тип 3



Описание:

Лестница пожарная (эвакуационная) металлическая шириной 1000 мм на косоурах и балках. Площадки шириной 1000 мм с настилом и ограждением из листовой, рифленой и круглой стали с опиранием на кирпичные столбы и наружные стены здания. Высота лестницы от отметки -1,10 м до отметки 3,25 м, длина 16,8 м.

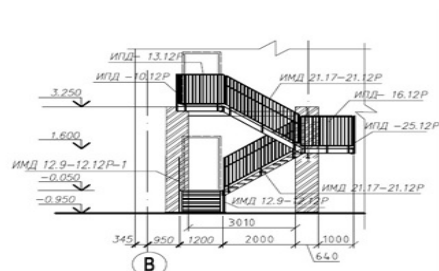
Состав работ:

1. Установка опорных фундаментных плит, массой до 0,5 т. 2. Кладка столбов прямоугольных армированных из кирпича. 3. Монтаж косяков. 4. Монтаж лестниц прямолинейных и криволинейных, пожарных с ограждением. 5. Монтаж площадок с настилом и ограждением из листовой, рифленой, просечной и круглой стали. 6. Окраска металлических оштукатуренных поверхностей эмалями ПФ-115.

Измеритель: лестница

| Регионы | Затраты на труд рабочих | Оплата труда рабочих (в составе затрат на труд рабочих) | Машины и механизмы | Оплата труда машинистов (в составе машин и механизмов) | Материалы, изделия и конструкции | Оборудование | Показатель стоимости (сумма гр.2,4,6,7) |
|-----------------------------------|-------------------------------|---|-----------------------|---|--|--------------|--|
| 1 | 2 | 3 | 4 | 5 | 6 | 7 | 8 |
| 01 город Астана | 550 764 | 274 198 | 148 096 | 35 247 | 1 822 789 | - | 2 521 649 |
| 02 город Алматы | 498 356 | 248 109 | 131 658 | 31 887 | 1 821 789 | - | 2 451 803 |
| 03 Акмолинская область | 487 480 | 242 713 | 140 372 | 31 205 | 1 821 132 | - | 2 448 984 |
| 04 Актюбинская область | 446 013 | 222 054 | 137 396 | 28 546 | 1 821 305 | - | 2 404 714 |
| 05 Алматинская область | 476 851 | 237 410 | 128 756 | 30 517 | 1 822 903 | - | 2 428 510 |
| 06 Атырауская область | 459 737 | 228 897 | 128 719 | 29 418 | 1 827 174 | - | 2 415 630 |
| 07 Западно-Казахстанская область | 447 497 | 222 796 | 122 574 | 28 639 | 1 825 600 | - | 2 395 671 |
| 08 Жамбылская область | 438 171 | 218 178 | 116 476 | 28 035 | 1 824 016 | - | 2 378 663 |
| 09 Карагандинская область | 473 197 | 235 589 | 133 842 | 30 286 | 1 821 986 | - | 2 429 025 |
| 10 Костанайская область | 470 267 | 234 127 | 135 841 | 30 097 | 1 823 351 | - | 2 429 459 |
| 11 Кызылординская область | 431 709 | 214 925 | 118 629 | 27 627 | 1 821 602 | - | 2 371 940 |
| 12 Мангистауская область | 578 532 | 288 033 | 133 938 | 37 009 | 1 824 208 | - | 2 536 678 |
| 13 Туркестанская область | 419 032 | 208 624 | 123 254 | 26 806 | 1 814 857 | - | 2 357 143 |
| 14 Павлодарская область | 483 576 | 240 779 | 132 194 | 30 953 | 1 820 356 | - | 2 436 126 |
| 15 Северо-Казахстанская область | 484 623 | 241 266 | 132 783 | 31 016 | 1 820 092 | - | 2 437 498 |
| 16 Восточно-Казахстанская область | 515 225 | 256 516 | 140 300 | 32 974 | 1 822 776 | - | 2 478 301 |
| 17 город Шымкент | 449 243 | 223 685 | 127 373 | 28 743 | 1 815 194 | - | 2 391 810 |
| 18 область Абай | 484 113 | 241 005 | 136 053 | 30 983 | 1 822 636 | - | 2 442 802 |
| 19 область Жетісу | 464 996 | 231 510 | 132 292 | 29 756 | 1 822 249 | - | 2 419 537 |
| 20 область Ұлытау | 490 532 | 244 213 | 129 969 | 31 393 | 1 825 275 | - | 2 445 776 |

Таблица 8707-0301-0204 - Лестница Тип 4

Описание:

Лестница пожарная (эвакуационная) металлическая шириной 1000 мм на косоурах и балках. Площадки шириной 1200 мм с настилом и ограждением из листовой, рифленой и круглой стали с опиранием на кирпичные столбы с отступом 1200 мм от наружной стены здания. Высота лестницы от отметки -1,25 м до отметки 3,25 м, длина 10,8 м.

Состав работ:

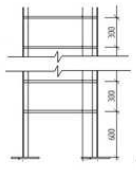
1. Установка опорных фундаментных плит, массой до 0,5 т. 2. Кладка столбов прямоугольных армированных из кирпича. 3. Монтаж косоуров. 4. Монтаж лестниц прямолинейных и криволинейных, пожарных с ограждением. 5. Монтаж площадок с настилом и ограждением из листовой, рифленой, просечной и круглой стали. 6. Окраска металлических огрунтованных поверхностей эмалями ПФ-115.

Измеритель: лестница

| Регионы | Затраты на труд рабочих | Оплата труда рабочих (в составе затрат на труд рабочих) | Машины и механизмы | Оплата труда машинистов (в составе машин и механизмов) | Материалы, изделия и конструкции | Оборудование | Показатель стоимости (сумма гр.2,4,6,7) |
|------------------------|-------------------------|---|--------------------|--|----------------------------------|--------------|---|
| 1 | 2 | 3 | 4 | 5 | 6 | 7 | 8 |
| 01 город Астана | 763 965 | 380 348 | 226 192 | 58 472 | 3 168 261 | - | 4 158 418 |
| 02 город Алматы | 691 327 | 344 182 | 202 792 | 52 898 | 3 166 924 | - | 4 061 043 |
| 03 Акмолинская область | 676 175 | 336 670 | 212 882 | 51 766 | 3 166 947 | - | 4 056 004 |
| 04 Актюбинская область | 618 681 | 308 027 | 205 991 | 47 356 | 3 167 258 | - | 3 991 930 |
| 05 Алматинская область | 661 465 | 329 332 | 197 977 | 50 625 | 3 169 012 | - | 4 028 454 |
| 06 Атырауская область | 637 736 | 317 530 | 196 640 | 48 803 | 3 175 734 | - | 4 010 110 |

Окончание таблицы 8707-0301-0204

| 1 | 2 | 3 | 4 | 5 | 6 | 7 | 8 |
|-----------------------------------|---------|---------|---------|--------|-----------|---|-----------|
| 07 Западно-Казахстанская область | 620 712 | 309 043 | 189 702 | 47 510 | 3 172 522 | - | 3 982 936 |
| 08 Жамбылская область | 607 842 | 302 667 | 180 010 | 46 508 | 3 169 702 | - | 3 957 554 |
| 09 Карагандинская область | 656 369 | 326 794 | 204 552 | 50 241 | 3 167 768 | - | 4 028 689 |
| 10 Костанайская область | 652 303 | 324 762 | 206 567 | 49 928 | 3 169 096 | - | 4 027 966 |
| 11 Кызылординская область | 598 840 | 298 139 | 183 374 | 45 830 | 3 166 923 | - | 3 949 137 |
| 12 Мангистауская область | 802 566 | 399 575 | 209 904 | 61 394 | 3 170 305 | - | 4 182 775 |
| 13 Туркестанская область | 581 291 | 289 416 | 186 059 | 44 469 | 3 159 957 | - | 3 927 307 |
| 14 Павлодарская область | 670 758 | 333 989 | 203 545 | 51 348 | 3 165 708 | - | 4 040 011 |
| 15 Северо-Казахстанская область | 672 244 | 334 677 | 204 340 | 51 453 | 3 166 394 | - | 4 042 978 |
| 16 Восточно-Казахстанская область | 714 676 | 355 827 | 214 883 | 54 701 | 3 169 662 | - | 4 099 221 |
| 17 город Шымкент | 623 184 | 310 302 | 192 889 | 47 682 | 3 160 168 | - | 3 976 241 |
| 18 область Абай | 671 516 | 334 308 | 207 837 | 51 398 | 3 168 929 | - | 4 048 282 |
| 19 область Жетісу | 645 046 | 321 157 | 200 990 | 49 363 | 3 167 713 | - | 4 013 749 |
| 20 область Ұлытау | 680 420 | 338 758 | 201 603 | 52 079 | 3 173 586 | - | 4 055 609 |

Группа 2 Стремянки**Подгруппа 8707-0302-01 - Стремянки****Таблица 8707-0302-0101 - Стремянка СТ-1**Описание:

Размеры 2,695м х 0,7м, весом 120 кг

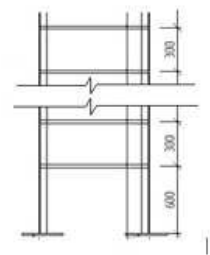
Состав работ:

1. Монтаж лестниц прямолинейных и криволинейных, пожарных с ограждением. 2. Окраска металлических огрунтованных поверхностей эмалями ПФ-115.

Измеритель: стремянка

| Регионы | Затраты на труд рабочих | Оплата труда рабочих (в составе затрат на труд рабочих) | Машины и механизмы | Оплата труда машинистов (в составе машин и механизмов) | Материалы, изделия и конструкции | Оборудование | Показатель стоимости (сумма гр.2,4,6,7) |
|-----------------------------------|-------------------------|---|--------------------|--|----------------------------------|--------------|---|
| 1 | 2 | 3 | 4 | 5 | 6 | 7 | 8 |
| 01 город Астана | 25 221 | 12 562 | 9 495 | 2 682 | 140 586 | - | 175 302 |
| 02 город Алматы | 22 839 | 11 377 | 8 575 | 2 426 | 140 568 | - | 171 982 |
| 03 Акмолинская область | 22 320 | 11 119 | 8 862 | 2 375 | 140 581 | - | 171 763 |
| 04 Актюбинская область | 20 421 | 10 172 | 8 446 | 2 172 | 140 585 | - | 169 452 |
| 05 Алматинская область | 21 855 | 10 886 | 8 354 | 2 322 | 140 585 | - | 170 794 |
| 06 Атырауская область | 21 069 | 10 495 | 8 236 | 2 239 | 140 593 | - | 169 898 |
| 07 Западно-Казахстанская область | 20 494 | 10 208 | 8 073 | 2 179 | 140 588 | - | 169 155 |
| 08 Жамбылская область | 20 101 | 10 014 | 7 611 | 2 133 | 140 583 | - | 168 295 |
| 09 Карагандинская область | 21 667 | 10 793 | 8 592 | 2 305 | 140 574 | - | 170 833 |
| 10 Костанайская область | 21 535 | 10 727 | 8 626 | 2 290 | 140 593 | - | 170 754 |
| 11 Кызылординская область | 19 788 | 9 856 | 7 784 | 2 102 | 140 606 | - | 168 178 |
| 12 Мангистауская область | 26 540 | 13 220 | 9 024 | 2 816 | 140 612 | - | 176 176 |
| 13 Туркестанская область | 19 224 | 9 576 | 7 655 | 2 040 | 140 577 | - | 167 456 |
| 14 Павлодарская область | 22 146 | 11 032 | 8 624 | 2 355 | 140 555 | - | 171 325 |
| 15 Северо-Казахстанская область | 22 192 | 11 053 | 8 649 | 2 360 | 140 573 | - | 171 414 |
| 16 Восточно-Казахстанская область | 23 593 | 11 752 | 9 049 | 2 509 | 140 594 | - | 173 236 |
| 17 город Шымкент | 20 612 | 10 268 | 7 968 | 2 187 | 140 587 | - | 169 167 |
| 18 область Абай | 22 167 | 11 041 | 8 725 | 2 357 | 140 645 | - | 171 537 |
| 19 область Жетісу | 21 308 | 10 615 | 8 365 | 2 264 | 140 585 | - | 170 258 |
| 20 область Ұлытау | 22 464 | 11 189 | 8 613 | 2 389 | 140 581 | - | 171 658 |

Таблица 8707-0302-0102 - Стремянка СТ-2

Описание:

Размеры 1,346м x 0,6м, весом 64 кг

Состав работ:

1. Монтаж лестниц прямолинейных и криволинейных, пожарных с ограждением. 2. Окраска металлических огрунтованных поверхностей эмалями ПФ-115.

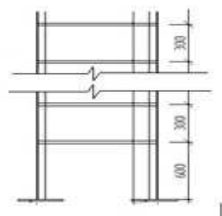
Измеритель: стремянка

| Регионы | Затраты на труд рабочих | Оплата труда рабочих (в составе затрат на труд рабочих) | Машины и механизмы | Оплата труда машинистов (в составе машин и механизмов) | Материалы, изделия и конструкции | Оборудование | Показатель стоимости (сумма гр.2,4,6,7) |
|----------------------------------|-------------------------------|---|-----------------------|---|--|--------------|--|
| 1 | 2 | 3 | 4 | 5 | 6 | 7 | 8 |
| 01 город Астана | 13 438 | 6 693 | 5 044 | 1 425 | 74 108 | - | 92 590 |
| 02 город Алматы | 12 169 | 6 061 | 4 556 | 1 289 | 74 098 | - | 90 823 |
| 03 Акмолинская область | 11 892 | 5 924 | 4 708 | 1 262 | 74 095 | - | 90 695 |
| 04 Актюбинская область | 10 880 | 5 419 | 4 487 | 1 154 | 74 103 | - | 89 470 |
| 05 Алматинская область | 11 644 | 5 800 | 4 438 | 1 234 | 74 104 | - | 90 186 |
| 06 Атырауская область | 11 225 | 5 592 | 4 375 | 1 189 | 74 112 | - | 89 712 |
| 07 Западно-Казахстанская область | 10 919 | 5 439 | 4 289 | 1 158 | 74 104 | - | 89 312 |
| 08 Жамбылская область | 10 710 | 5 336 | 4 044 | 1 133 | 74 103 | - | 88 857 |

Окончание таблицы 8707-0302-0102

| 1 | 2 | 3 | 4 | 5 | 6 | 7 | 8 |
|-----------------------------------|--------|-------|-------|-------|--------|---|--------|
| 09 Карагандинская область | 11 544 | 5 750 | 4 565 | 1 224 | 74 093 | - | 90 202 |
| 10 Костанайская область | 11 474 | 5 715 | 4 583 | 1 217 | 74 102 | - | 90 159 |
| 11 Кызылординская область | 10 543 | 5 251 | 4 135 | 1 117 | 74 116 | - | 88 794 |
| 12 Мангистауская область | 14 140 | 7 044 | 4 794 | 1 496 | 74 120 | - | 93 054 |
| 13 Туркестанская область | 10 242 | 5 102 | 4 066 | 1 084 | 74 100 | - | 88 408 |
| 14 Павлодарская область | 11 799 | 5 878 | 4 581 | 1 251 | 74 081 | - | 90 461 |
| 15 Северо-Казахстанская область | 11 824 | 5 889 | 4 595 | 1 254 | 74 091 | - | 90 510 |
| 16 Восточно-Казахстанская область | 12 570 | 6 261 | 4 807 | 1 333 | 74 102 | - | 91 479 |
| 17 город Шымкент | 10 982 | 5 471 | 4 233 | 1 162 | 74 106 | - | 89 321 |
| 18 область Абай | 11 811 | 5 882 | 4 635 | 1 252 | 74 129 | - | 90 575 |
| 19 область Жетісу | 11 353 | 5 655 | 4 444 | 1 203 | 74 104 | - | 89 901 |
| 20 область Ұлытау | 11 969 | 5 962 | 4 576 | 1 269 | 74 095 | - | 90 640 |

Таблица 8707-0302-0103 - Стремянка СТ-3

Описание:

Размеры 3,59м х 0,7м, весом 48 кг

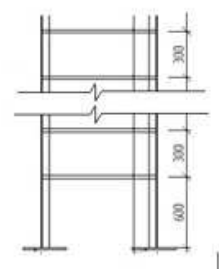
Состав работ:

1. Монтаж лестниц прямолинейных и криволинейных, пожарных с ограждением. 2. Окраска металлических огрунтованных поверхностей эмалями ПФ-115.

Измеритель: стремянка

| Регионы | Затраты на труд рабочих | Оплата труда рабочих (в составе затрат на труд рабочих) | Машины и механизмы | Оплата труда машинистов (в составе машин и механизмов) | Материалы, изделия и конструкции | Оборудование | Показатель стоимости (сумма гр.2,4,6,7) |
|-----------------------------------|-------------------------|---|--------------------|--|----------------------------------|--------------|---|
| 1 | 2 | 3 | 4 | 5 | 6 | 7 | 8 |
| 01 город Астана | 10 129 | 5 045 | 3 813 | 1 077 | 56 445 | - | 70 387 |
| 02 город Алматы | 9 172 | 4 569 | 3 444 | 974 | 56 437 | - | 69 053 |
| 03 Акмолинская область | 8 964 | 4 466 | 3 559 | 954 | 56 442 | - | 68 965 |
| 04 Актюбинская область | 8 201 | 4 085 | 3 392 | 872 | 56 444 | - | 68 037 |
| 05 Алматинская область | 8 777 | 4 372 | 3 355 | 933 | 56 444 | - | 68 576 |
| 06 Атырауская область | 8 461 | 4 215 | 3 307 | 899 | 56 447 | - | 68 215 |
| 07 Западно-Казахстанская область | 8 230 | 4 100 | 3 242 | 875 | 56 445 | - | 67 917 |
| 08 Жамбылская область | 8 073 | 4 022 | 3 057 | 857 | 56 443 | - | 67 573 |
| 09 Карагандинская область | 8 702 | 4 334 | 3 451 | 926 | 56 440 | - | 68 593 |
| 10 Костанайская область | 8 649 | 4 308 | 3 464 | 920 | 56 447 | - | 68 560 |
| 11 Кызылординская область | 7 947 | 3 958 | 3 126 | 844 | 56 453 | - | 67 526 |
| 12 Мангистауская область | 10 658 | 5 309 | 3 624 | 1 131 | 56 455 | - | 70 737 |
| 13 Туркестанская область | 7 720 | 3 846 | 3 074 | 819 | 56 441 | - | 67 235 |
| 14 Павлодарская область | 8 894 | 4 431 | 3 463 | 946 | 56 432 | - | 68 789 |
| 15 Северо-Казахстанская область | 8 912 | 4 439 | 3 473 | 948 | 56 440 | - | 68 825 |
| 16 Восточно-Казахстанская область | 9 475 | 4 720 | 3 634 | 1 008 | 56 448 | - | 69 557 |
| 17 город Шымкент | 8 278 | 4 124 | 3 200 | 878 | 56 445 | - | 67 923 |
| 18 область Абай | 8 902 | 4 434 | 3 504 | 947 | 56 468 | - | 68 874 |
| 19 область Жетісу | 8 557 | 4 263 | 3 359 | 909 | 56 444 | - | 68 360 |
| 20 область Ұлытау | 9 022 | 4 494 | 3 459 | 959 | 56 443 | - | 68 924 |

Таблица 8707-0302-0104 - Стремянка СТ-4



Описание:
Размеры 4,05м х 0,7м, весом 124 кг

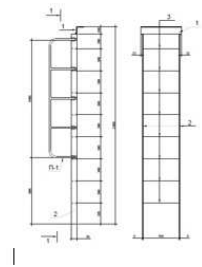
Состав работ:
1. Монтаж лестниц прямолинейных и криволинейных, пожарных с ограждением. 2. Окраска металлических огрунтованных поверхностей эмалями ПФ-115.

| <i>Измеритель: стремянка</i> | | | | | | | |
|----------------------------------|-------------------------------|---|-----------------------|---|--|--------------|--|
| Регионы | Затраты на труд рабочих | Оплата труда рабочих (в составе затрат на труд рабочих) | Машины и механизмы | Оплата труда машинистов (в составе машин и механизмов) | Материалы, изделия и конструкции | Оборудование | Показатель стоимости (сумма гр.2,4,6,7) |
| 1 | 2 | 3 | 4 | 5 | 6 | 7 | 8 |
| 01 город Астана | 28 616 | 14 252 | 12 046 | 2 783 | 145 815 | - | 186 477 |
| 02 город Алматы | 25 911 | 12 906 | 10 601 | 2 517 | 145 797 | - | 182 309 |
| 03 Акмолинская область | 25 325 | 12 615 | 11 462 | 2 464 | 145 810 | - | 182 597 |
| 04 Актюбинская область | 23 169 | 11 540 | 11 348 | 2 253 | 145 814 | - | 180 331 |
| 05 Алматинская область | 24 794 | 12 349 | 10 372 | 2 409 | 145 814 | - | 180 980 |
| 06 Атырауская область | 23 902 | 11 906 | 10 436 | 2 323 | 145 822 | - | 180 160 |
| 07 Западно-Казахстанская область | 23 252 | 11 581 | 9 751 | 2 261 | 145 817 | - | 178 820 |
| 08 Жамбылская область | 22 802 | 11 359 | 9 344 | 2 213 | 145 812 | - | 177 958 |

Окончание таблицы 8707-0302-0104

| 1 | 2 | 3 | 4 | 5 | 6 | 7 | 8 |
|-----------------------------------|--------|--------|--------|-------|---------|---|---------|
| 09 Карагандинская область | 24 584 | 12 245 | 10 817 | 2 391 | 145 802 | - | 181 203 |
| 10 Костанайская область | 24 434 | 12 170 | 11 042 | 2 376 | 145 822 | - | 181 298 |
| 11 Кызылординская область | 22 449 | 11 181 | 9 459 | 2 181 | 145 836 | - | 177 744 |
| 12 Мангистауская область | 30 106 | 14 996 | 10 674 | 2 922 | 145 843 | - | 186 623 |
| 13 Туркестанская область | 21 807 | 10 862 | 10 146 | 2 116 | 145 805 | - | 177 758 |
| 14 Павлодарская область | 25 127 | 12 516 | 10 598 | 2 444 | 145 782 | - | 181 507 |
| 15 Северо-Казахстанская область | 25 179 | 12 540 | 10 654 | 2 449 | 145 802 | - | 181 635 |
| 16 Восточно-Казахстанская область | 26 768 | 13 333 | 11 347 | 2 603 | 145 823 | - | 183 938 |
| 17 город Шымкент | 23 382 | 11 647 | 10 471 | 2 269 | 145 816 | - | 179 669 |
| 18 область Абай | 25 151 | 12 526 | 11 011 | 2 446 | 145 876 | - | 182 038 |
| 19 область Жетісу | 24 174 | 12 042 | 10 798 | 2 349 | 145 814 | - | 180 786 |
| 20 область Ұлытау | 25 488 | 12 695 | 10 333 | 2 478 | 145 810 | - | 181 631 |

Таблица 8707-0302-0105 - Стремянка для выхода на кровлю

Описание:

Размеры 2,585м х 0,5м, весом 35 кг. Размеры уголка 100х10 и полосы 80х8 с поручнем из арматуры класса А1 скрепленная анкерными болтами

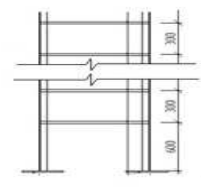
Состав работ:

1. Монтаж лестниц прямолинейных и криволинейных, пожарных с ограждением. 2. Установка анкерных болтов. 3. Окраска металлических огрунтованных поверхностей эмалями ПФ-115.

Измеритель: стремянка

| Регионы | Затраты на труд рабочих | Оплата труда рабочих (в составе затрат на труд рабочих) | Машины и механизмы | Оплата труда машинистов (в составе машин и механизмов) | Материалы, изделия и конструкции | Оборудование | Показатель стоимости (сумма гр.2,4,6,7) |
|-----------------------------------|-------------------------|---|--------------------|--|----------------------------------|--------------|---|
| 1 | 2 | 3 | 4 | 5 | 6 | 7 | 8 |
| 01 город Астана | 8 560 | 4 262 | 2 758 | 780 | 40 842 | - | 52 160 |
| 02 город Алматы | 7 748 | 3 858 | 2 490 | 706 | 40 837 | - | 51 075 |
| 03 Акмолинская область | 7 576 | 3 773 | 2 574 | 691 | 40 841 | - | 50 991 |
| 04 Актюбинская область | 6 932 | 3 452 | 2 453 | 632 | 40 842 | - | 50 227 |
| 05 Алматинская область | 7 414 | 3 692 | 2 426 | 675 | 40 842 | - | 50 682 |
| 06 Атырауская область | 7 147 | 3 559 | 2 392 | 651 | 40 844 | - | 50 383 |
| 07 Западно-Казахстанская область | 6 956 | 3 464 | 2 345 | 634 | 40 843 | - | 50 144 |
| 08 Жамбылская область | 6 815 | 3 394 | 2 210 | 620 | 40 841 | - | 49 866 |
| 09 Карагандинская область | 7 355 | 3 662 | 2 495 | 670 | 40 839 | - | 50 689 |
| 10 Костанайская область | 7 309 | 3 640 | 2 505 | 666 | 40 844 | - | 50 658 |
| 11 Кызылординская область | 6 712 | 3 342 | 2 260 | 611 | 40 848 | - | 49 820 |
| 12 Мангистауская область | 8 997 | 4 480 | 2 621 | 819 | 40 850 | - | 52 468 |
| 13 Туркестанская область | 6 517 | 3 245 | 2 223 | 593 | 40 839 | - | 49 579 |
| 14 Павлодарская область | 7 517 | 3 743 | 2 505 | 685 | 40 833 | - | 50 855 |
| 15 Северо-Казахстанская область | 7 532 | 3 750 | 2 512 | 686 | 40 838 | - | 50 882 |
| 16 Восточно-Казахстанская область | 8 008 | 3 988 | 2 628 | 730 | 40 844 | - | 51 480 |
| 17 город Шымкент | 6 987 | 3 480 | 2 314 | 636 | 40 842 | - | 50 143 |
| 18 область Абай | 7 524 | 3 746 | 2 534 | 686 | 40 859 | - | 50 917 |
| 19 область Жетісу | 7 228 | 3 600 | 2 429 | 658 | 40 842 | - | 50 499 |
| 20 область Ұлытау | 7 625 | 3 797 | 2 502 | 695 | 40 841 | - | 50 968 |

Таблица 8707-0302-0106 - Стремянка для выхода на чердак



Описание:

Размеры 2,8м х 0,6м, металлическая из полосы и арматуры, весом 29 кг

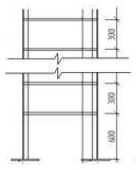
Состав работ:

1. Монтаж лестниц прямолинейных и криволинейных, пожарных с ограждением. 2. Окраска металлических огрунтованных поверхностей эмалями ПФ-115.

Измеритель: стремянка

| Регионы | Затраты на труд рабочих | Оплата труда рабочих (в составе затрат на труд рабочих) | Машины и механизмы | Оплата труда машинистов (в составе машин и механизмов) | Материалы, изделия и конструкции | Оборудование | Показатель стоимости (сумма гр.2,4,6,7) |
|-----------------------------------|-------------------------|---|--------------------|--|----------------------------------|--------------|---|
| 1 | 2 | 3 | 4 | 5 | 6 | 7 | 8 |
| 01 город Астана | 5 897 | 2 936 | 2 294 | 649 | 33 804 | - | 41 995 |
| 02 город Алматы | 5 337 | 2 658 | 2 071 | 587 | 33 800 | - | 41 208 |
| 03 Акмолинская область | 5 219 | 2 599 | 2 140 | 574 | 33 803 | - | 41 162 |
| 04 Актюбинская область | 4 775 | 2 378 | 2 040 | 525 | 33 804 | - | 40 619 |
| 05 Алматинская область | 5 107 | 2 543 | 2 018 | 562 | 33 804 | - | 40 929 |
| 06 Атырауская область | 4 924 | 2 452 | 1 989 | 541 | 33 806 | - | 40 719 |
| 07 Западно-Казахстанская область | 4 792 | 2 386 | 1 950 | 527 | 33 805 | - | 40 547 |
| 08 Жамбылская область | 4 695 | 2 338 | 1 838 | 516 | 33 803 | - | 40 336 |
| 09 Карагандинская область | 5 066 | 2 523 | 2 075 | 557 | 33 801 | - | 40 942 |
| 10 Костанайская область | 5 035 | 2 507 | 2 083 | 554 | 33 806 | - | 40 924 |
| 11 Кызылординская область | 4 624 | 2 303 | 1 880 | 508 | 33 809 | - | 40 313 |
| 12 Мангистауская область | 6 199 | 3 087 | 2 180 | 681 | 33 810 | - | 42 189 |
| 13 Туркестанская область | 4 490 | 2 236 | 1 848 | 493 | 33 802 | - | 40 140 |
| 14 Павлодарская область | 5 178 | 2 579 | 2 083 | 570 | 33 796 | - | 41 057 |
| 15 Северо-Казахстанская область | 5 189 | 2 584 | 2 089 | 571 | 33 801 | - | 41 079 |
| 16 Восточно-Казахстанская область | 5 516 | 2 747 | 2 186 | 607 | 33 806 | - | 41 508 |
| 17 город Шымкент | 4 814 | 2 398 | 1 924 | 529 | 33 804 | - | 40 542 |
| 18 область Абай | 5 183 | 2 581 | 2 107 | 570 | 33 818 | - | 41 108 |
| 19 область Жетісу | 4 980 | 2 480 | 2 020 | 548 | 33 804 | - | 40 804 |
| 20 область Ұлытау | 5 253 | 2 616 | 2 080 | 578 | 33 803 | - | 41 136 |

Таблица 8707-0302-0107 - Стремянка для спуска в прямки

Описание:

Размером 1,2м х 0,6м, металлическая из полосы и арматуры, весом 12 кг

Состав работ:

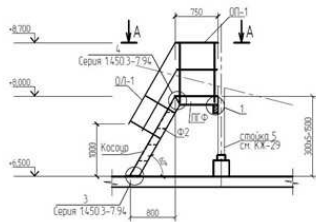
1. Монтаж лестниц прямолинейных и криволинейных, пожарных с ограждением. 2. Окраска металлических огрунтованных поверхностей эмалями ПФ-115.

Измеритель: стремянка

| Регионы | Затраты на труд рабочих | Оплата труда рабочих (в составе затрат на труд рабочих) | Машины и механизмы | Оплата труда машинистов (в составе машин и механизмов) | Материалы, изделия и конструкции | Оборудование | Показатель стоимости (сумма гр.2,4,6,7) |
|----------------------------------|-------------------------|---|--------------------|--|----------------------------------|--------------|---|
| 1 | 2 | 3 | 4 | 5 | 6 | 7 | 8 |
| 01 город Астана | 5 406 | 2 692 | 2 164 | 271 | 14 174 | - | 21 744 |
| 02 город Алматы | 4 892 | 2 436 | 1 803 | 245 | 14 172 | - | 20 867 |
| 03 Акмолинская область | 4 785 | 2 383 | 2 139 | 240 | 14 173 | - | 21 097 |
| 04 Актюбинская область | 4 378 | 2 180 | 2 269 | 220 | 14 173 | - | 20 820 |
| 05 Алматинская область | 4 681 | 2 330 | 1 781 | 235 | 14 173 | - | 20 635 |
| 06 Атырауская область | 4 513 | 2 247 | 1 870 | 226 | 14 174 | - | 20 557 |
| 07 Западно-Казахстанская область | 4 393 | 2 187 | 1 575 | 220 | 14 174 | - | 20 142 |
| 08 Жамбылская область | 4 302 | 2 142 | 1 564 | 216 | 14 173 | - | 20 039 |
| 09 Карагандинская область | 4 645 | 2 313 | 1 914 | 233 | 14 172 | - | 20 731 |
| 10 Костанайская область | 4 616 | 2 298 | 2 020 | 232 | 14 174 | - | 20 810 |
| 11 Кызылординская область | 4 238 | 2 110 | 1 550 | 213 | 14 176 | - | 19 964 |

Окончание таблицы 8707-0302-0107

| 1 | 2 | 3 | 4 | 5 | 6 | 7 | 8 |
|-----------------------------------|-------|-------|-------|-----|--------|---|--------|
| 12 Мангистауская область | 5 679 | 2 828 | 1 634 | 285 | 14 176 | - | 21 489 |
| 13 Туркестанская область | 4 114 | 2 048 | 1 979 | 206 | 14 173 | - | 20 266 |
| 14 Павлодарская область | 4 747 | 2 364 | 1 781 | 238 | 14 170 | - | 20 698 |
| 15 Северо-Казахстанская область | 4 757 | 2 368 | 1 799 | 239 | 14 172 | - | 20 728 |
| 16 Восточно-Казахстанская область | 5 057 | 2 518 | 1 990 | 254 | 14 174 | - | 21 221 |
| 17 город Шымкент | 4 410 | 2 196 | 2 011 | 221 | 14 174 | - | 20 595 |
| 18 область Абай | 4 752 | 2 366 | 1 958 | 238 | 14 180 | - | 20 890 |
| 19 область Жетісу | 4 564 | 2 272 | 2 008 | 229 | 14 173 | - | 20 745 |
| 20 область Ұлытау | 4 815 | 2 398 | 1 641 | 242 | 14 173 | - | 20 629 |

Группа 3 Лестницы металлические**Подгруппа 8707-0303-01 - Вертикальные металлические лестницы****Таблица 8707-0303-0101 - Лестница ЛМ-1****Описание:**

Металлическая лестница выхода с чердака на кровлю. Размерами 1,55 м х1,2 м, высотой 1,5 м. Ступени из рифленого листа по металлическим косоурам, площадка настил сплошной из стального рифленого листа. Ограждения для лестницы и площадки из металлических уголков. Вес 180 кг

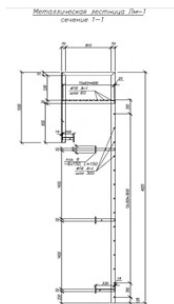
Состав работ:

1. Монтаж лестниц прямолинейных и криволинейных, пожарных с ограждением. 2. Установка анкерных болтов. 3. Окраска металлических огрунтованных поверхностей эмалями ПФ-115.

Измеритель: лестница

| Регионы | Затраты на труд рабочих | Оплата труда рабочих (в составе затрат на труд рабочих) | Машины и механизмы | Оплата труда машинистов (в составе машин и механизмов) | Материалы, изделия и конструкции | Оборудование | Показатель стоимости (сумма гр.2,4,6,7) |
|-----------------------------------|-------------------------|---|--------------------|--|----------------------------------|--------------|---|
| 1 | 2 | 3 | 4 | 5 | 6 | 7 | 8 |
| 01 город Астана | 81 950 | 40 804 | 32 274 | 4 046 | 212 809 | - | 327 033 |
| 02 город Алматы | 74 167 | 36 930 | 26 895 | 3 660 | 212 775 | - | 313 837 |
| 03 Акмолинская область | 72 533 | 36 119 | 31 906 | 3 582 | 212 654 | - | 317 093 |
| 04 Актюбинская область | 66 356 | 33 040 | 33 837 | 3 276 | 212 740 | - | 312 933 |
| 05 Алматинская область | 70 966 | 35 335 | 26 562 | 3 503 | 212 764 | - | 310 292 |
| 06 Атырауская область | 68 420 | 34 071 | 27 888 | 3 377 | 212 833 | - | 309 141 |
| 07 Западно-Казахстанская область | 66 585 | 33 155 | 23 488 | 3 287 | 212 743 | - | 302 816 |
| 08 Жамбылская область | 65 229 | 32 483 | 23 331 | 3 218 | 212 761 | - | 301 321 |
| 09 Карагандинская область | 70 408 | 35 059 | 28 545 | 3 476 | 212 662 | - | 311 615 |
| 10 Костанайская область | 69 967 | 34 839 | 30 135 | 3 455 | 212 672 | - | 312 774 |
| 11 Кызылординская область | 64 249 | 31 991 | 23 114 | 3 171 | 212 796 | - | 300 159 |
| 12 Мангистауская область | 86 116 | 42 884 | 24 373 | 4 248 | 212 821 | - | 323 310 |
| 13 Туркестанская область | 62 383 | 31 060 | 29 523 | 3 077 | 212 752 | - | 304 658 |
| 14 Павлодарская область | 71 951 | 35 831 | 26 561 | 3 553 | 212 615 | - | 311 127 |
| 15 Северо-Казахстанская область | 72 110 | 35 904 | 26 834 | 3 560 | 212 643 | - | 311 587 |
| 16 Восточно-Казахстанская область | 76 660 | 38 171 | 29 688 | 3 785 | 212 674 | - | 319 022 |
| 17 город Шымкент | 66 873 | 33 303 | 29 996 | 3 299 | 212 769 | - | 309 638 |
| 18 область Абай | 72 025 | 35 862 | 29 200 | 3 556 | 212 751 | - | 313 976 |
| 19 область Жетісу | 69 189 | 34 455 | 29 942 | 3 416 | 212 764 | - | 311 895 |
| 20 область Ұлытау | 72 991 | 36 345 | 24 485 | 3 603 | 212 655 | - | 310 131 |

Таблица 8707-0303-0102 - Лестница ЛМ-2

Описание:

Лестница металлическая из уголков и арматуры с площадкой и поручнем, размером 4,92м х 0,65м, вес 138 кг

Состав работ:

1. Монтаж лестниц прямолинейных и криволинейных, пожарных с ограждением. 2. Окраска металлических огрунтованных поверхностей эмалями ПФ-115.

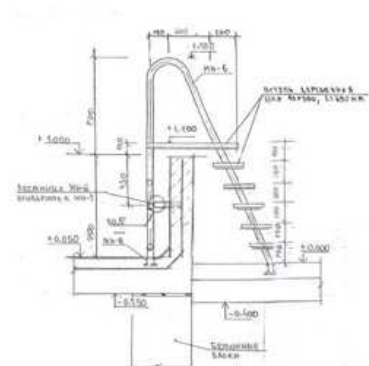
Измеритель: лестница

| Регионы | Затраты на труд рабочих | Оплата труда рабочих (в составе затрат на труд рабочих) | Машины и механизмы | Оплата труда машинистов (в составе машин и механизмов) | Материалы, изделия и конструкции | Оборудование | Показатель стоимости (сумма гр.2,4,6,7) |
|----------------------------------|-------------------------|---|--------------------|--|----------------------------------|--------------|---|
| 1 | 2 | 3 | 4 | 5 | 6 | 7 | 8 |
| 01 город Астана | 28 303 | 14 094 | 10 939 | 3 093 | 161 565 | - | 200 807 |
| 02 город Алматы | 25 618 | 12 758 | 9 878 | 2 798 | 161 544 | - | 197 040 |
| 03 Акмолинская область | 25 048 | 12 475 | 10 209 | 2 738 | 161 558 | - | 196 815 |
| 04 Актюбинская область | 22 916 | 11 412 | 9 729 | 2 504 | 161 564 | - | 194 209 |
| 05 Алматинская область | 24 514 | 12 207 | 9 624 | 2 678 | 161 563 | - | 195 701 |
| 06 Атырауская область | 23 632 | 11 769 | 9 487 | 2 581 | 161 572 | - | 194 691 |
| 07 Западно-Казахстанская область | 22 999 | 11 453 | 9 299 | 2 513 | 161 567 | - | 193 865 |

Окончание таблицы 8707-0303-0102

| 1 | 2 | 3 | 4 | 5 | 6 | 7 | 8 |
|-----------------------------------|--------|--------|--------|-------|---------|---|---------|
| 08 Жамбылская область | 22 535 | 11 224 | 8 767 | 2 460 | 161 561 | - | 192 863 |
| 09 Карагандинская область | 24 315 | 12 108 | 9 898 | 2 657 | 161 550 | - | 195 763 |
| 10 Костанайская область | 24 167 | 12 034 | 9 937 | 2 641 | 161 573 | - | 195 677 |
| 11 Кызылординская область | 22 195 | 11 052 | 8 966 | 2 424 | 161 588 | - | 192 749 |
| 12 Мангистауская область | 29 754 | 14 818 | 10 396 | 3 247 | 161 595 | - | 201 745 |
| 13 Туркестанская область | 21 552 | 10 732 | 8 817 | 2 352 | 161 554 | - | 191 923 |
| 14 Павлодарская область | 24 853 | 12 377 | 9 934 | 2 716 | 161 528 | - | 196 315 |
| 15 Северо-Казахстанская область | 24 904 | 12 401 | 9 963 | 2 721 | 161 550 | - | 196 417 |
| 16 Восточно-Казахстанская область | 26 476 | 13 185 | 10 425 | 2 893 | 161 574 | - | 198 475 |
| 17 город Шымкент | 23 109 | 11 509 | 9 178 | 2 522 | 161 565 | - | 193 852 |
| 18 область Абай | 24 876 | 12 387 | 10 051 | 2 718 | 161 633 | - | 196 560 |
| 19 область Жетісу | 23 901 | 11 903 | 9 636 | 2 611 | 161 563 | - | 195 100 |
| 20 область Ұлытау | 25 210 | 12 554 | 9 922 | 2 754 | 161 559 | - | 196 691 |

Таблица 8707-0303-0103 - Лестница ЛМ-3

Описание:

Металлическая лестница из трубы и уголка с площадкой. Площадка размерами 840х690х40 мм , ступени размерами 300х690х40 мм из дерева. Вес 53 кг

Состав работ:

1. Монтаж лестниц прямолинейных и криволинейных, пожарных с ограждением. 2. Установка анкерных болтов. 3. Устройство дощатых покрытий площадки и ступеней. 4. Окраска металлических оштукатуренных поверхностей эмалями ПФ-115. 5. Окраска улучшенная масляная по дереву.

Измеритель: лестница

| Регионы | Затраты на труд рабочих | Оплата труда рабочих (в составе затрат на труд рабочих) | Машины и механизмы | Оплата труда машинистов (в составе машин и механизмов) | Материалы, изделия и конструкции | Оборудование | Показатель стоимости (сумма гр.2,4,6,7) |
|-----------------------------------|-------------------------|---|--------------------|--|----------------------------------|--------------|---|
| 1 | 2 | 3 | 4 | 5 | 6 | 7 | 8 |
| 01 город Астана | 25 007 | 12 517 | 4 601 | 1 327 | 75 985 | - | 105 593 |
| 02 город Алматы | 22 852 | 11 439 | 4 165 | 1 203 | 75 978 | - | 102 995 |
| 03 Акмолинская область | 22 134 | 11 080 | 4 287 | 1 175 | 75 983 | - | 102 404 |
| 04 Актюбинская область | 20 244 | 10 134 | 4 080 | 1 075 | 75 985 | - | 100 309 |
| 05 Алматинская область | 21 870 | 10 946 | 4 056 | 1 151 | 75 985 | - | 101 911 |
| 06 Атырауская область | 21 083 | 10 553 | 3 994 | 1 110 | 75 989 | - | 101 066 |
| 07 Западно-Казахстанская область | 20 313 | 10 167 | 3 911 | 1 078 | 75 987 | - | 100 211 |
| 08 Жамбылская область | 20 304 | 10 165 | 3 705 | 1 060 | 75 984 | - | 99 993 |
| 09 Карагандинская область | 21 486 | 10 755 | 4 158 | 1 140 | 75 980 | - | 101 624 |
| 10 Костанайская область | 21 352 | 10 688 | 4 173 | 1 133 | 75 988 | - | 101 513 |
| 11 Кызылординская область | 19 796 | 9 909 | 3 777 | 1 042 | 75 994 | - | 99 567 |
| 12 Мангистауская область | 26 810 | 13 420 | 4 409 | 1 399 | 75 997 | - | 107 216 |
| 13 Туркестанская область | 19 418 | 9 721 | 3 716 | 1 013 | 75 981 | - | 99 115 |
| 14 Павлодарская область | 21 959 | 10 991 | 4 177 | 1 166 | 75 971 | - | 102 107 |
| 15 Северо-Казахстанская область | 22 004 | 11 013 | 4 189 | 1 168 | 75 980 | - | 102 173 |
| 16 Восточно-Казахстанская область | 23 396 | 11 710 | 4 384 | 1 242 | 75 989 | - | 103 769 |
| 17 город Шымкент | 20 820 | 10 422 | 3 872 | 1 087 | 75 986 | - | 100 678 |
| 18 область Абай | 21 980 | 11 001 | 4 223 | 1 167 | 76 012 | - | 102 215 |
| 19 область Жетісу | 21 323 | 10 674 | 4 055 | 1 123 | 75 985 | - | 101 363 |
| 20 область Ұлытау | 22 272 | 11 148 | 4 175 | 1 182 | 75 983 | - | 102 430 |

Приложение А
(обязательное)

Показатели затрат труда

| Единица измерения: чел.-ч | | |
|---------------------------|--|---|
| Шифр нормы | Нормативная трудоемкость рабочих | Нормативная трудоемкость машинистов |
| 8707-0101-0101 | 17,4474 | 1,1316 |
| 8707-0101-0205 | 80,0479 | 2,7494 |
| 8707-0101-0301 | 192,0551 | 6,6387 |
| 8707-0101-0302 | 506,7245 | 16,4799 |
| 8707-0101-0501 | 5,3349 | 0,1844 |
| 8707-0101-0502 | 7,0367 | 0,2289 |
| 8707-0101-0801 | 151,8172 | 3,6212 |
| 8707-0101-0802 | 2047,7601 | 76,8659 |
| 8707-0101-0901 | 3,3980 | 0,1499 |
| 8707-0101-0902 | 35,8781 | 1,3641 |
| 8707-0101-1101 | 685,5959 | 21,0666 |
| 8707-0101-1102 | 656,5109 | 20,1935 |
| 8707-0101-1103 | 69,2869 | 2,0703 |
| 8707-0101-1201 | 667,2477 | 20,3726 |
| 8707-0101-1202 | 639,6208 | 19,5504 |
| 8707-0101-1203 | 63,9672 | 1,8943 |
| 8707-0102-0101 | 194,1042 | 4,4077 |
| 8707-0102-0102 | 122,5096 | 2,4495 |
| 8707-0102-0201 | 2,5719 | 0,1420 |
| 8707-0102-0202 | 1,8459 | 0,1002 |
| 8707-0102-0401 | 229,2592 | 17,2339 |
| 8707-0102-0402 | 203,4936 | 16,0417 |
| 8707-0102-0403 | 46,2786 | 3,6253 |
| 8707-0301-0201 | 64,8830 | 10,2170 |
| 8707-0301-0202 | 189,0581 | 32,5820 |
| 8707-0301-0203 | 79,9152 | 3,7620 |
| 8707-0301-0204 | 113,5379 | 6,3300 |

| Шифр нормы | Нормативная трудоемкость рабочих | Нормативная трудоемкость машинистов |
|----------------|--|---|
| 8707-0302-0101 | 3,7190 | 0,6288 |
| 8707-0302-0102 | 1,9826 | 0,3340 |
| 8707-0302-0103 | 1,4935 | 0,2525 |
| 8707-0302-0104 | 4,2166 | 0,6523 |
| 8707-0302-0105 | 1,2767 | 0,1820 |
| 8707-0302-0106 | 0,8663 | 0,1510 |
| 8707-0302-0107 | 0,7229 | 0,0634 |
| 8707-0303-0101 | 10,9932 | 0,9450 |
| 8707-0303-0102 | 4,1596 | 0,7230 |
| 8707-0303-0103 | 4,0460 | 0,2780 |

Ресми басылым

**Қазақстан Республикасы Өнеркәсіп және құрылыс министрлігі
Құрылыс және тұрғын үй-коммуналдық шаруашылық істері комитеті**

**ӨНДІРІСТІК ЕМЕС МАҚСАТТАҒЫ ОБЪЕКТІЛЕРДІҢ
КОНСТРУКТИВТІК ЭЛЕМЕНТТЕРІНІҢ СМЕТАЛЫҚ ҚҰНЫНЫҢ
ІРІЛЕНДІРІЛГЕН КӨРСЕТКІШТЕРІНІҢ ЖИНАҚТАРЫ**

**БАҒА БЕЛГІЛЕУ ЖӘНЕ СМЕТАЛАР БОЙЫНША
НОРМАТИВТІК ҚҰЖАТТАР**

ҚР ІСН 8.02-03-2024

6-жинақ Өндірістік емес мақсаттағы ғимараттардың баспалдақтары

Басылымға жауаптылар: «ҚазҚСҒЗИ» АҚ
Қарпі: Times New Roman. Пішімі 60 x 84 ¹/₈

050046, Алматы қаласы, Солодовников көшесі, 21
Тел./факс: +7 (727) 226-94-10 – қабылдау бөлмесі

Издание официальное

**Комитет по делам строительства и жилищно-коммунального хозяйства
Министерства промышленности и строительства Республики Казахстан**

**СБОРНИКИ УКРУПНЕННЫХ ПОКАЗАТЕЛЕЙ СМЕТНОЙ
СТОИМОСТИ КОНСТРУКТИВНЫХ ЭЛЕМЕНТОВ ОБЪЕКТОВ
НЕПРОИЗВОДСТВЕННОГО НАЗНАЧЕНИЯ**

**НОРМАТИВНЫЕ ДОКУМЕНТЫ ПО ЦЕНООБРАЗОВАНИЮ И
СМЕТАМ**

УСН РК 8.02-03-2024

Сборник 6 Лестницы зданий непроизводственного назначения

Ответственные за выпуск: АО «КазНИИСА»
Гарнитура: Times New Roman. Формат 60 x 84 ¹/₈

050046, г. Алматы, ул. Солодовникова, 21
Тел./факс: +7 (727) 226-94-10 – приемная